

제품명: 태반 알칼리성 인산분해효소 토끼 단클론 항체

카탈로그 번호: AMRe04101

연구용 전용

요약

설명	재조합 토끼 단클론 항체
숙주	토끼
적용	WB
반응성	인간
결합	비결합
변형	수정치 없음
아이소타입	IgG
클론성	단클론성
형태	액체
농도	0.37mg/ml. 본 제품의 농도는 재조합에 따라 다를 수 있습니다.
Storage	Aliquot 하여 -20°C 에 보관(12개월 유효). 냉동/해동 반복을 피하십시오.
Shipping	Ice bags
버퍼	50mM 트리스클렌스(pH 7.4), 0.15M NaCl, 40% 글세롤, 0.01% 아지다, 트롬 및 0.05% 보르덴필
정제	천상정제

적용

희석 비율	WB 1:500-1:1000
분자량	Calculated MW: 58 kDa; Observed MW: 70 kDa

항원 정보

유전자명	ALPP
다른 이름	ALPP; PLAP; Alkaline phosphatase; placental type; Alkaline phosphatase Regan isozyme; Placental alkaline phosphatase 1; PLAP-1
유전자 ID	250
SwissProt ID	P05187
면역원	표적 단백질에 사용되는 항원입니다.

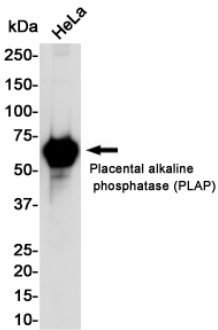
배경

PLAP는 태반을 유하고 지방 및 근육과 같은 중간 조직에서 발달하며, 임신하는 데 도움을 줄 수 있습니다. 인간 태반에서 조직 특이적 PLAP인 PLAP, 생식 단백질(GCAP) 및 PLAP는 90~98%의 상동성을 가지며, 이들의 유전자는 2q 염색체에 위치하고 있습니다.

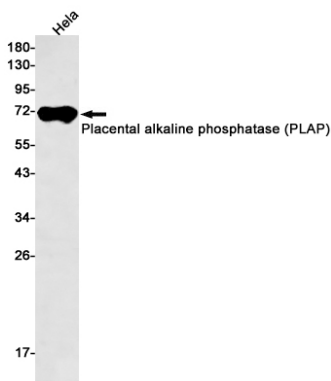
연구 분야

태양세포

이미지 데이터



HeLa 세포 용출액에 태양세포항원(Phospho-LAP) 항체를 사용하여 태양세포항원의 위치를 분석하였다.



HeLa 세포 용출액에 태양세포항원(PLAP) 항체를 사용하여 PLAP의 위치를 분석하였다.