

제품명: 인산화-PKC 감마(Thr514) 토끼 단클론 항체

카탈로그 번호: AMRe04098

연구용 전용

요약

설명	재조합토끼단클론항체
숙주	토끼
적용	WB,IHC,IP
반응성	인산화생체
결합	비결합
변형	인화된
아이소타입	IgG
클론성	단클론
형태	액체
농도	0.5mg/ml. 본제품의 농도는 제조배에 따라 다를 수 있습니다.
Storage	Aliquot 하여 -20°C 에 보관(12 개월 유효). 냉동/해동 반복을 피하십시오.
Shipping	Ice bags
버퍼	50mM 트리스클로르산(pH 7.4), 0.15M NaCl, 40% 글세롤, 0.01% 아지다, 투름 및 0.05% 보르덴필
정제	천상정제

적용

희석 비율	WB 1:500-1:1000, IHC 1:50-1:100, IP 1:20-1:50
분자량	Calculated MW: 78 kDa; Observed MW: 78-85 kDa

항원 정보

유전자명	PRKCG
다른 이름	PRKCG; PKCG; Protein kinase C gamma type; PKC-gamma
유전자 ID	5582
SwissProt ID	P05129
면역원	표적 단백질 잔여하는 합성인산화 펩타이드

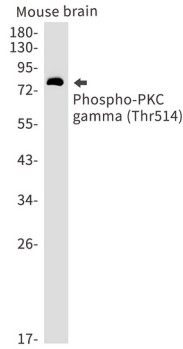
배경

이 효소는 칼슘에 활성화되고 인질에 의해 세포내 신호에 특이적입니다.

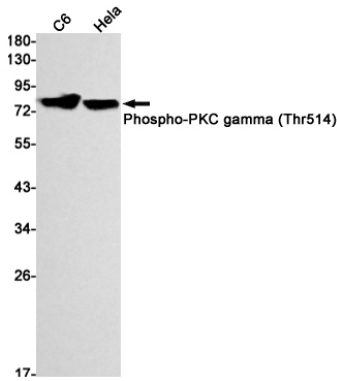
연구 분야

신호전달

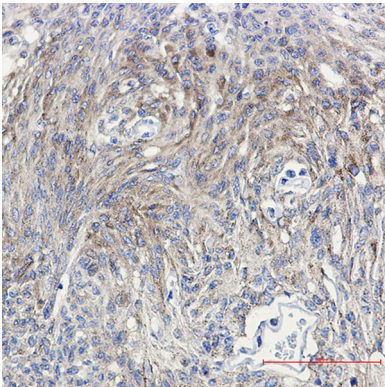
이미지 데이터



인화PKC 감(Thr514) 항를 사용하여 마우스 뇌용물에서 인화PKC 감(Thr514)의 위치된 부분을 수행했다



C6 및 HeLa 세포용물에서 인화PKC 감(Thr514) 항를 사용하여 인화PKC 감(Thr514)의 위치된 부분을 수행했다



표면이 포함된 조직에 대한 PKC(Phospho-Thr514) 항를 이용한 면역조직화 분석을 위해 이 그림은 조직의 균일한 pH 6.0 용액을 사용했다