

제품명: S6K2 토끼 단클론 항체

카탈로그 번호: AMRe04095

연구용 전용

요약

설명	재조합 토끼 단클론 항체
숙주	토끼
적용	WB, IHC, ICC/IF
반응성	인간 쥐 생체
결합	비결합
변형	수정치 없음
아이소타입	IgG
클론성	단클론
형태	액체
농도	0.54mg/ml. 본 제품 농도는 재조합에 따라 다를 수 있습니다.
Storage	Aliquot 하여 -20°C 에 보관 (12 개월 유효). 냉동/해동 반복을 피하십시오.
Shipping	Ice bags
버퍼	50mM 트리스클렌(pH 7.4), 0.15M NaCl, 40% 글세롤 0.01% 아지다 트림 및 0.05% 보흐덴필
정제	천상정제

적용

희석 비율	WB 1:500-1:1000, IHC 1:50-1:100, ICC/IF 1:50-1:200
분자량	Calculated MW: 53 kDa; Observed MW: 53 kDa

항원 정보

유전자명	RPS6KB2 RPS6KB2; STK14B; Ribosomal protein S6 kinase beta-2; S6K-beta-2; S6K2; 70 kDa ribosomal
다른 이름	protein S6 kinase 2; P70S6K2; p70-S6K 2; S6 kinase-related kinase; SRK; Serine/threonine-protein kinase 14B; p70 ribosomal S6 kinase beta; S6K-beta; p70
유전자 ID	6199
SwissProt ID	Q9UBS0
면역원	표단백질에 사용되는 항원이다.

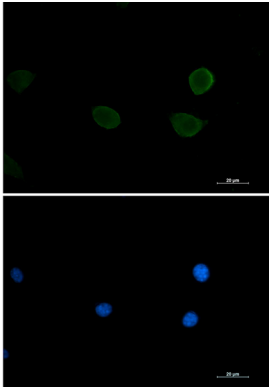
배경

리소솜 단백질 S6 을 특이적으로 인식한다.

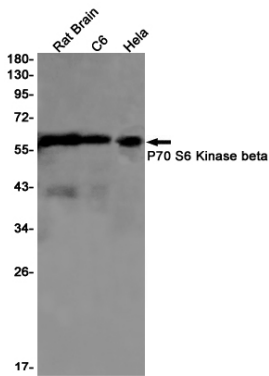
연구 분야

신호전달

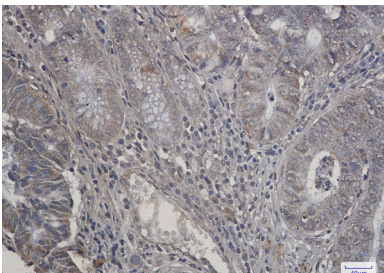
이미지 데이터



S6K2 항체(DAPI(청색)를 사용하여BT3 세포에서S6K2(녹색)를 면역세포화학한결과



쥐뇌, C6, HeLa 세포용에서P70 S6 키네아제를 사용하여 단백질분리를수행했다



과편에표본인간결장조직에서P70 S6 키네아제를 이용한세포화학분석항체는고온조건의변환pH 6.0 용액사용했다