

제품명: p150 CAF1 토끼 단클론 항체

카탈로그 번호: AMRe04094

연구용 전용

요약

설명	재조합토끼단클론항체
숙주	토끼
적용	WB,IHC,ICC/IF,IP
반응성	인간
결합	비결합
변형	수정치 없음
아이소타입	IgG
클론성	단클론항체
형태	액체
농도	0.5mg/ml. 본제품의 농도는 재분배에 따라 다를 수 있습니다.
Storage	Aliquot 하여 -20°C 에 보관(12개월 유효). 냉동/해동 반복을 피하십시오.
Shipping	Ice bags
버퍼	50mM 트리스클로르산(pH 7.4), 0.15M NaCl, 40% 글세롤 0.01% 아지다나 트롬비트 0.05% 보호덴빌
정제	천상정제

적용

희석 비율	WB 1:500-1:1000,IHC 1:50-1:100,ICC/IF 1:50-1:200,IP 1:20-1:50
분자량	Calculated MW: 107 kDa; Observed MW: 150 kDa

항원 정보

유전자명	CHAF1A
다른 이름	CHAF1A; CAF; CAF1P150; Chromatin assembly factor 1 subunit A; CAF-1 subunit A; Chromatin assembly factor I p150 subunit; CAF-I 150 kDa subunit; CAF-I p150; hp150
유전자 ID	10036
SwissProt ID	Q13111
면역원	인 p150 CAF1 의항원단편

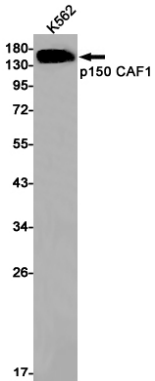
배경

CAF-1 복합체는 핵 구성요인 복합체이며 DNA 복제 및 DNA 복구에서 크로마틴 조립을 매개하는 것으로 알려져 있습니다. CAF-1은 핵 내에서 특정 DNA 에하트론을 조절합니다. CAF-1은 크로마틴 조립 과정의 첫 번째 단계로, 포함되는 H3 와 H4 를 복제 중 DNA 로가용 다 하트 H2A/H2B 는 DNA 복제 후 크로마틴 구조에 결합하여 하트론을 안정화시킵니다.

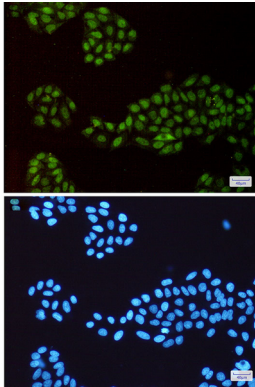
연구 분야

후생유전학/핵산염기

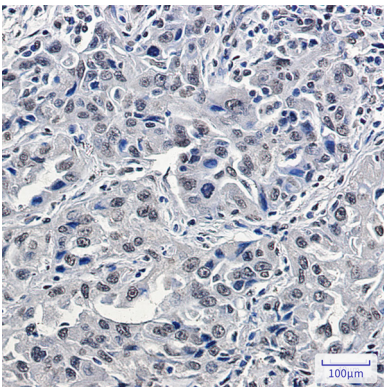
이미지 데이터



p150 CAF1 항체를 사용하여 K562 세포 용출액에서 p150 CAF1의 위치 단백질 분리를 수행합니다.



p150 CAF1 항체와 DAPI(청색)를 사용하여 HeLa 세포에서 p150 CAF1(녹색)을 면역형광 분석한 결과



과립에 표지된 염색제에 대한 p150 CAF1/CAF 항체를 이용한 면역조직화 분석을 위한 핵산 염색 조건을 pH 6.0 용액을 사용했다.