

제품명: 니카스트린 토끼 단클론 항체

카탈로그 번호: AMRe04092

연구용 전용

요약

설명	재조합 토끼 단클론 항체
숙주	토끼
적용	WB, IP
반응성	인간 쥐 생체
결합	비결합
변형	수정치 없음
아이소타입	IgG
클론성	단클론
형태	액체
농도	0.5mg/ml. 본 제품의 농도는 제조 배치에 따라 다를 수 있습니다.
Storage	Aliquot 하여 -20°C 에 보관 (12 개월 유효). 냉동/해동 반복을 피하십시오.
Shipping	Ice bags
버퍼	50mM 트리스클로르산 (pH 7.4), 0.15M NaCl, 40% 글세롤 0.01% 아지다 트림릿 0.05% 보충 단백질
정제	친상정제

적용

희석 비율	WB 1:500-1:1000, IP 1:20-1:50
분자량	Calculated MW: 78 kDa; Observed MW: 110-120 kDa

항원 정보

유전자명	NCSTN
다른 이름	APH2; Ncstn; NCT; Nicastrin
유전자 ID	23385
SwissProt ID	Q92542
면역원	인간 니카스트린 항원 펩타이드

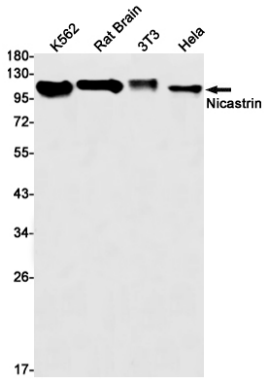
배경

감마세cre 복합체 발수 구조로 보아 수용체 APP (비아밀로이드 전 단백질) 과 같은 막 단백질 발현을 촉진하는 인트라세cre 복합체이다. 감마세cre 복합체 발수에 필요한 정교한 조절이 가능할 수 있다.

연구 분야

신경학

이미지 데이터



K562, 쥐뇌, 3T3, HeLa 세포를 이용하여 Western blot 분석하였다.