

제품명: MLKL 토끼 단클론 항체

카탈로그 번호: AMRe04091

연구용 전용

요약

설명	재조합 토끼 단클론 항체
숙주	토끼
적용	WB
반응성	인간
결합	비결합
변형	수정치 없음
아이소타입	IgG
클론성	단클론성
형태	액체
농도	0.37mg/ml. 본 제품의 농도는 재분배에 따라 다를 수 있습니다.
Storage	Aliquot 하여 -20°C 에 보관(12 개월 유효). 냉동/해동 반복을 피하십시오.
Shipping	Ice bags
버퍼	50mM 트리스클로라이드(pH 7.4), 0.15M NaCl, 40% 글세롤 0.01% 아지다 트림릿 0.05% 보호덴빌
정제	천상정제

적용

희석 비율	WB 1:500-1:1000
분자량	Calculated MW: 54 kDa; Observed MW: 54 kDa

항원 정보

유전자명	MLKL
다른 이름	MLKL
유전자 ID	197259
SwissProt ID	Q8NB16
면역원	표적 단백질에 사용되는 합성 펩타이드

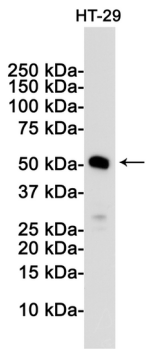
배경

종괴인(TNF) 유도 세포 사멸(피로토시스)에 핵심적인 역할을 하는 유전자입니다. RIPK3에 의한 인산화와 함께 중성 지방과 고세린으로 구성되어 있으며, 세포 사멸을 유도하는 피로토시스를 발현한다. 단백질이 억제되는 않습니다.

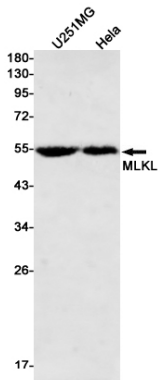
연구 분야

신약개발

이미지 데이터



MLKL 항을 사용하여 HT-29 세포 용출액에서 MLKL의 위단 부분을 추출합니다.



MLKL 항을 사용하여 U251MG 및 HeLa 세포 용출액에서 MLKL의 위단 부분을 추출합니다.