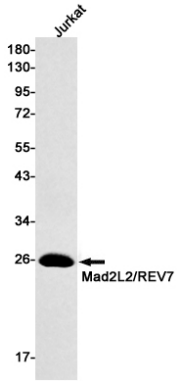


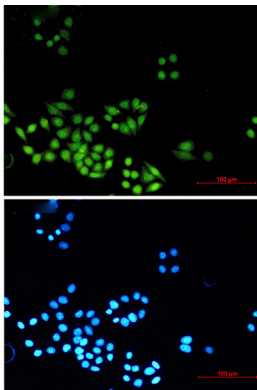
연구 분야

세포 생물학

이미지 데이터



MAD2L2 항을 사용하여 Jurkat 세포 용출액에서 Mad2L2/REV7의 위치 단백질을 수확합니다.



HeLa 세포에서 Mad2L2/REV7 항(녹색)의 DAPI(청색)를 이용한 Mad2L2/REV7의 면역세포화 분석.