

제품명: LAT 토끼 단클론 항체

카탈로그 번호: AMRe04087

연구용 전용

요약

설명	재조합 토끼 단클론 항체
숙주	묘
적용	WB, IHC, IP
반응성	인간
결합	비결합
변형	수정치 없음
아이소타입	IgG
클론성	단클론
형태	액체
농도	0.64mg/ml. 본 제품의 농도는 재조합에 따라 다를 수 있습니다.
Storage	Aliquot 하여 -20°C 에 보관(12개월 유효). 냉동/해동 반복을 피하십시오.
Shipping	Ice bags
버퍼	50mM 트리스클로르산(pH 7.4), 0.15M NaCl, 40% 글세롤, 0.01% 아지다, 투름 및 0.05% 보코덴틸
정제	친상정제

적용

희석 비율	WB 1:500-1:1000, IHC 1:50-1:100, IP 1:20-1:50
분자량	Calculated MW: 28 kDa; Observed MW: 36 kDa

항원 정보

유전자명	LAT
다른 이름	LAT; Linker for activation of T-cells family member 1; 36 kDa phospho-tyrosine adapter protein; pp36; p36-38
유전자 ID	27040
SwissProt ID	O43561
면역원	표적 단백질에 사용되는 합성 펩타이드

배경

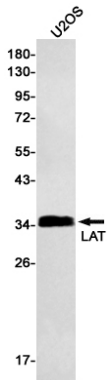
상위 세포 발암 과정에서 TCR(T 세포 수용체) 및 pre-TCR 매개 신호전달에 관여한다. 자연살해세포(NK 세포)의 FCGR3(저항성 면역 분자 Fc 수용체 III) 매개 신호전달과 비세포 MS 세포의 FCER1(고친성 면역 분자 Fc 수용체) 매개 신호전달에 관여한다. 이러한 수용체 관련 키나제 활성을 PLCG1, GRB2, GRAP2 및 기타 신호전달 분자 등을 통해 전달할 수 있다.

, PKC 활성화 MAPK 활성화 또는 세포골격 재구성 완결 시 나타내며 관련함다

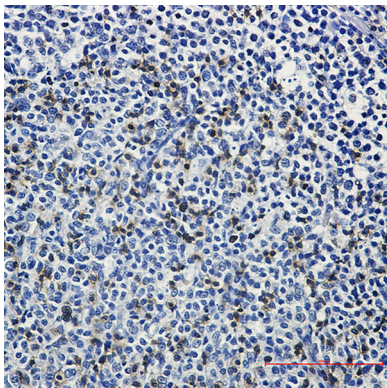
연구 분야

면역학

이미지 데이터



LAT 항체를 사용하여 U2OS 세포 용출액에서 LAT의 위치를 분석하였다



표면에 포획된 인산염기 조성물에 대한 LAT 항체를 이용한 조직화 분석을 위해 고압 교차 연결을 pH 6.0 용액 사용했다