

제품명: IGFBP7 토끼 단클론 항체

카탈로그 번호: AMRe04086

연구용 전용

요약

설명	재조합 토끼 단클론 항체
숙주	토끼
적용	WB, IHC, ICC/IF
반응성	인간 쥐 생체
결합	비결합
변형	수정치 없음
아이소타입	IgG
클론성	단클론
형태	액체
농도	0.64mg/ml. 본 제품의 농도는 재조합에 따라 다를 수 있습니다.
Storage	Aliquot 하여 -20°C 에 보관 (12 개월 유효). 냉동/해동 반복을 피하십시오.
Shipping	Ice bags
버퍼	50mM 트리스클로르산 (pH 7.4), 0.15M NaCl, 40% 글세롤 0.01% 아지다 트림 및 0.05% 보르덴질
정제	천상정제

적용

희석 비율	WB 1:500-1:1000, IHC 1:50-1:100, ICC/IF 1:50-1:200
분자량	Calculated MW: 29 kDa; Observed MW: 29 kDa

항원 정보

유전자명	IGFBP7 IGFBP7; MAC25; PSF; Insulin-like growth factor-binding protein 7; IBP-7; IGF-binding protein
다른 이름	7; IGFBP-7; IGFBP-rP1; MAC25 protein; PGI2-stimulating factor; Prostacyclin-stimulating factor; Tumor-derived adhesion factor; TAF
유전자 ID	3490
SwissProt ID	Q16270
면역원	인간 IGFBP7의 합성 펩타이드

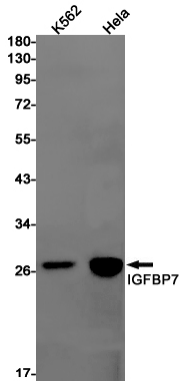
배경

IGF-I 및 IGF-II와 비특이적으로 결합한다. 프로스타글린(PGI2) 생성을 자극한다. 세포 접착을 촉진한다.

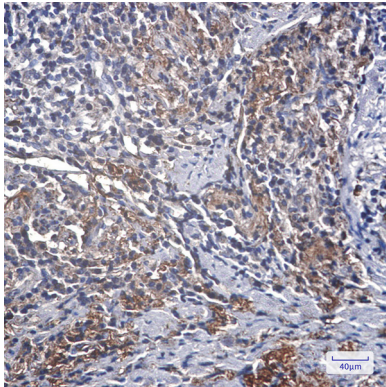
연구 분야

산화질

이미지 데이터



K562 및 HeLa 세포에서 IGFBP7 항체를 사용하여 IGFBP7의 위치를 분석을 수행한다.



표준에 따른 IHC 염색에 IGFBP7 항체를 사용하여 조직화분을 하였다. 항원복합체는 고압고진공 건조를 pH 6.0 용액을 사용했다.