

제품명: Hsf1 토끼 단클론 항체

카탈로그 번호: AMRe04084

연구용 전용

요약

설명	재조합 토끼 단클론 항체
숙주	토끼
적용	WB, IHC, IP
반응성	인간
결합	비결합
변형	수정치 없음
아이소타입	IgG
클론성	단클론성
형태	액체
농도	0.29mg/ml. 본 제품의 농도는 재조합에 따라 다를 수 있습니다.
Storage	<i>Aliquot</i> 하여 -20°C 에 보관 (12 개월 유효). 냉동/해동 반복을 피하십시오.
Shipping	Ice bags
버퍼	50mM 트리스클로르산 (pH 7.4), 0.15M NaCl, 40% 글세롤 0.01% 아지다 트림 및 0.05% 보흐덴필
정제	천상정제

적용

희석 비율	WB 1:500-1:1000, IHC 1:50-1:100, IP 1:20-1:50
분자량	Calculated MW: 57 kDa; Observed MW: 80 kDa

항원 정보

유전자명	HSF1
다른 이름	HSF1; HSTF1; Heat shock factor protein 1; HSF 1; Heat shock transcription factor 1; HSTF 1
유전자 ID	3297
SwissProt ID	Q00613
면역원	인간 HSF1의 합성 펩타이드

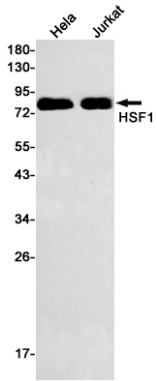
배경

HSF는 열 충격 단백질 (HSE)에 특이적으로 결합하여 전사를 활성화하는 DNA 결합 단백질이다. 동전생물이 HSF는 새끼 열충격을 받으면 HSE에 결합할 수 없다.

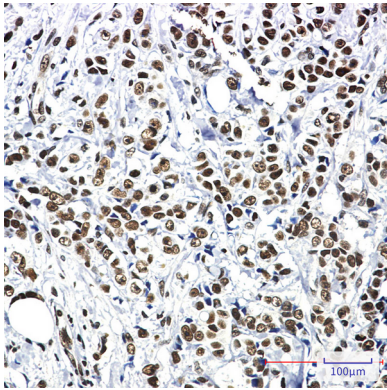
연구 분야

태양세포

이미지 데이터



HeLa 및 Jurkat 세포에서 HSF1 항체를 사용하여 HSF1을 웨스턴 블롯 분석했다.



HSF1 항체를 사용하여 핀포인트 면역조직화학 분석을 위해 과산화수소 염색을 pH 6.0 용액에서 수행했다.