

제품명: 플로틸린 1 토끼 단클론 항체

카탈로그 번호: AMRe04079

연구용 전용

요약

| | |
|----------|--|
| 설명 | 재조합 토끼 단클론 항체 |
| 숙주 | 묘기 |
| 적용 | WB, ICC/IF, IP |
| 반응성 | 인간 |
| 결합 | 비결합 |
| 변형 | 수정치 없음 |
| 아이소타입 | IgG |
| 클론성 | 단클론 |
| 형태 | 액체 |
| 농도 | 0.64mg/ml. 본 제품 농도는 재조비에 따라 다를 수 있습니다. |
| Storage | Aliquot 하여 -20°C 에 보관 (12 개월 유효). 냉동/해동 반복을 피하십시오. |
| Shipping | Ice bags |
| 버퍼 | 50mM 트리스클로르산 (pH 7.4), 0.15M NaCl, 40% 글세롤, 0.01% 아세트산, 0.05% 보르덴필 |
| 정제 | 천상정제 |

적용

| | |
|-------|--|
| 희석 비율 | WB 1:500-1:1000, ICC/IF 1:50-1:200, IP 1:20-1:50 |
| 분자량 | Calculated MW: 47 kDa; Observed MW: 47 kDa |

항원 정보

| | |
|--------------|--------------------|
| 유전자명 | FLOT1 |
| 다른 이름 | Flotillin-1 |
| 유전자 ID | 10211 |
| SwissProt ID | O75955 |
| 면역원 | 인간 플로틸린 1의 항원 펩타이드 |

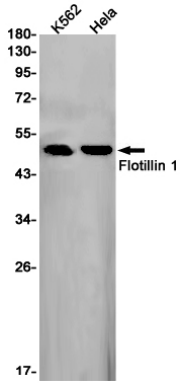
배경

이 단클론 항체는 막에서 지단백질을 하며, 캐슬린 또는 캐슬린 유사 소포형에 능적으로 결합할 수 있습니다.

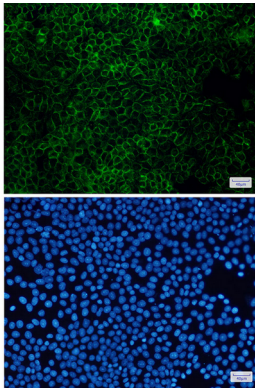
연구 분야

세포 생물학

이미지 데이터



K562 및 HeLa 세포 용액에서 플로틸린 1 항을 사용하여 플로틸린 1의 위치 단백 분석을 수행했다.



플로틸린 1 항에 DAPI(청색)를 사용하여 HeLa 세포에 플로틸린 1(녹색)의 면역표지화 분석을 수행했다.