

**제품명: eIF3B** 토끼 단클론 항체

**카탈로그 번호: AMRe04078**

연구용 전용

## 요약

설명	재조합 토끼 단클론 항체
숙주	토끼
적용	WB, ICC/IF, IP
반응성	인간 쥐 원형
결합	비결합
변형	수정치 없음
아이소타입	IgG
클론성	단클론 항체
형태	액체
농도	0.28mg/ml. 본 제품의 농도는 재조합에 따라 다를 수 있습니다.
Storage	Aliquot 하여 $-20^{\circ}\text{C}$ 에 보관 (12 개월 유효). 냉동/해동 반복을 피하십시오.
Shipping	Ice bags
버퍼	50mM 트리스클로르산 (pH 7.4), 0.15M NaCl, 40% 글세롤 0.01% 아지다 트림 및 0.05% 보르덴필
정제	천상정제

## 적용

희석 비율	WB 1:500-1:1000, ICC/IF 1:50-1:200, IP 1:20-1:50
분자량	Calculated MW: 92 kDa; Observed MW: 117 kDa

## 항원 정보

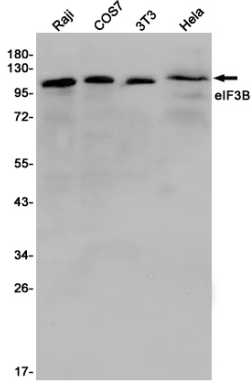
유전자명	EIF3B
다른 이름	eIF3b; EIF3S9; hPrt1; PRT1
유전자 ID	8662
SwissProt ID	P55884
면역원	인간 eIF3B 의 항원 펩타이드

## 배경

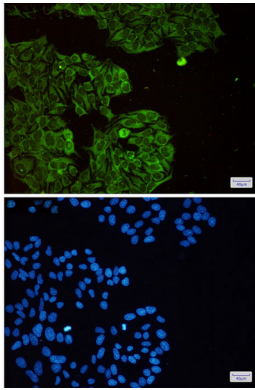
전체 단백질 eIF3 (eIF-3) 복합체 구성 요소로서 단백질 합성 개시에 관여합니다.

## 연구 분야

## 이미지 데이터



Raji, COS7, 3T3, HeLa 세포에서 eIF3B 항체를 사용하여 eIF3B의 위치를 분석하였다.



HeLa 세포에서 eIF3B 항체(녹색)와 DAPI(청색)를 이용한 eIF3B의 면역표지 분석.