

제품명: EGFR 토끼 단클론 항체

카탈로그 번호: AMRe04077

연구용 전용

요약

설명	재조합토끼단클론항체
숙주	토끼
적용	WB, ICC/IF
반응성	인간
결합	비결합
변형	수정치 없음
아이소타입	IgG
클론성	단클론성
형태	액체
농도	0.28mg/ml. 본제품의 농도는 재조비에 따라 다를 수 있습니다.
Storage	Aliquot 하여 -20°C 에 보관(12개월 유효). 냉동/해동 반복을 피하십시오.
Shipping	Ice bags
버퍼	50mM 트리스클렌(pH 7.4), 0.15M NaCl, 40% 글세롤 0.01% 아지다 트림 및 0.05% 보르덴필
정제	천상정제

적용

희석 비율	WB 1:500-1:1000, ICC/IF 1:50-1:200
분자량	Calculated MW: 134 kDa; Observed MW: 175 kDa

항원 정보

유전자명	EGFR
다른 이름	EGFR; ERBB; ERBB1; HER1; Epidermal growth factor receptor; Proto-oncogene c-ErbB-1; Receptor tyrosine-protein kinase erbB-1
유전자 ID	1956
SwissProt ID	P00533
면역원	인간 EGFR의 항원 부위

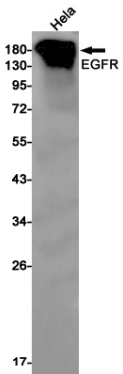
배경

EGFR은 수용체 티로신 키나아제다. 성장 인자인 EGF 및 TGF- α 와 인공적으로 합성된 EGF 유도체인 GP30, 백신아 비아스 등과의 결합을 통해 활성화된다. EGF 유도체는 세포의 증식과 분화에 관여한다. 인공적으로 합성된 키나아제인 EGF 유도체는 결합 부위에 결합하여 인공적으로 활성화된 EGFR을 생성한다. 이는 EGFR의 발현 및 기능을 증가시킨다.

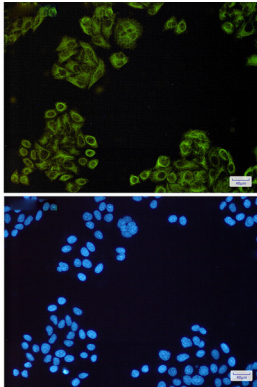
연구 분야

신호전달

이미지 데이터



EGFR 항체를 사용하여 HeLa 세포 용출물에 EGFR을 웨스턴 블롯 분석한다



EGFR 항체와 DAPI(청색)를 사용하여 HeLa 세포에 EGFR(녹색)을 면역세포화학 분석한다