

**제품명: E2F4** 토끼 단클론 항체

**카탈로그 번호: AMRe04075**

연구용 전용

## 요약

설명	재조합 토끼 단클론 항체
숙주	토끼
적용	WB
반응성	인간
결합	비결합
변형	수정치 없음
아이소타입	IgG
클론성	단클론
형태	액체
농도	0.5mg/ml. 본 제품의 농도는 제조 배치에 따라 다를 수 있습니다.
Storage	Aliquot 하여 $-20^{\circ}\text{C}$ 에 보관(12 개월 유효). 냉동/해동 반복을 피하십시오.
Shipping	Ice bags
버퍼	50mM 트리스클로르산(pH 7.4), 0.15M NaCl, 40% 글세롤, 0.01% 아지다, 투름 및 0.05% 보호덴필
정제	천상정제

## 적용

희석 비율	WB 1:500-1:1000
분자량	Calculated MW: 44 kDa; Observed MW: 65 kDa

## 항원 정보

유전자명	E2F4
다른 이름	E2F4; Transcription factor E2F4; E2F-4
유전자 ID	1874
SwissProt ID	Q16254
면역원	인간 E2F4의 합성 펩타이드

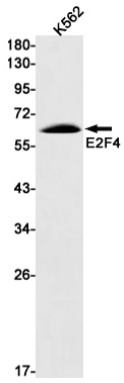
## 배경

전환효소는 세포 주기 조절 또는 DNA 복제에 관여하는 여러 유전자로부터 유래하며, E2 인식을 5'-TTTC[CG]CGC-3'를 통해 DP 단백질 합성으로 DNA에 결합한다.

## 연구 분야

후염색과 핵산염색

## 이미지 데이터



E2F4 항체를 사용하여 K562 세포 용출액에서 E2F4의 위치 단백질을 수행합니다