

제품명: DCAMKL1 토끼 단클론 항체

카탈로그 번호: AMRe04073

연구용 전용

요약

설명	재조합 토끼 단클론 항체
숙주	토끼
적용	WB, IHC, ICC/IF
반응성	인간 쥐 생체
결합	비결합
변형	수정치 없음
아이소타입	IgG
클론성	단클론
형태	액체
농도	0.39mg/ml. 본 제품의 농도는 재조합에 따라 다를 수 있습니다.
Storage	Aliquot 하여 -20°C 에 보관 (12 개월 유효). 냉동/해동 반복을 피하십시오.
Shipping	Ice bags
버퍼	50mM 트리스클로르산 (pH 7.4), 0.15M NaCl, 40% 글세롤 0.01% 아지다 트림릿 0.05% 보호덴빌
정제	천상정제

적용

희석 비율	WB 1:500-1:1000, IHC 1:50-1:100, ICC/IF 1:50-1:200
분자량	Calculated MW: 82 kDa; Observed MW: 47,82 kDa

항원 정보

유전자명	DCLK1
다른 이름	doublecortin-like kinase 1; CL1; DCLK; CLICK1; DCDC3A; DCAMKL1
유전자 ID	9201
SwissProt ID	O15075
면역원	인간 DCAMKL1 의 항원 펩타이드

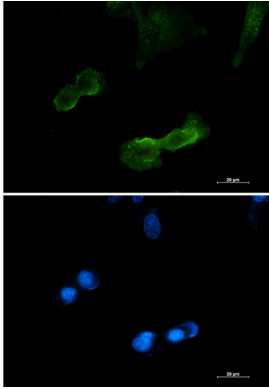
배경

별종인 뇌에서 생체 기능을 조절하는 중요한 단백질로 알려져 있으며, 신경계 발달에 중요한 역할을 합니다.

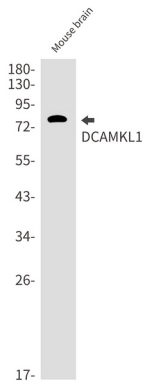
연구 분야

신경학

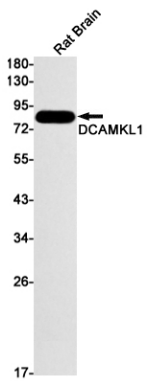
이미지 데이터



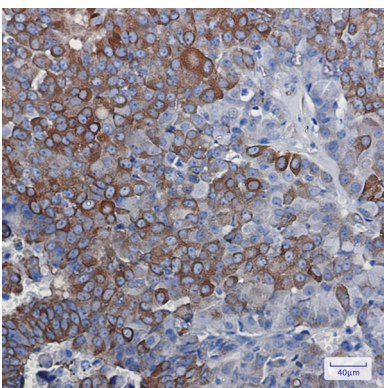
U87-MG 세포에 DCAMKL1 항(녹색)과 DAPI(청색)를 사용하여 DCAMKL1 음면색표화분석했다.



DCAMKL1 항을 사용하여 마우스 뇌 용물에 DCAMKL1 의 웨스턴블롯 분석을 수행한다.



DCAMKL1 항을 사용하여 쥐 뇌 용물에 DCAMKL1 의 웨스턴블롯 분석을 수행한다.



파편에 포함된 용액 조에 DCAMKL1 항을 음면색표화분석을 수행했다. 항원 특이성은 과온 조건인 60°C, pH 6.0 용액 사용했다.

