

제품명: CT A 토끼 단클론 항체

카탈로그 번호: AMRe04067

연구용 전용

요약

| | |
|----------|----------------------------------------------------------------------|
| 설명 | 재조합 토끼 단클론 항체 |
| 숙주 | 토끼 |
| 적용 | WB, IHC, ICC/IF |
| 반응성 | 인간 |
| 결합 | 비결합 |
| 변형 | 수정치 없음 |
| 아이소타입 | IgG |
| 클론성 | 단클론 항체 |
| 형태 | 액체 |
| 농도 | - |
| Storage | Aliquot 하여 -20°C 에 보관(12개월 유효). 냉동/해동 반복을 피하십시오. |
| Shipping | Ice bags |
| 버퍼 | 50mM 트리스클로르산(pH 7.4), 0.15M NaCl, 40% 글세롤, 0.01% 아지다 트림릿, 0.05% 보르덴필 |
| 정제 | 천상정제 |

적용

| | |
|-------|----------------------------------------------------|
| 희석 비율 | WB 1:500-1:1000, IHC 1:50-1:100, ICC/IF 1:50-1:200 |
| 분자량 | Calculated MW: 42 kDa; Observed MW: 42 kDa |

항원 정보

| | |
|--------------|----------------------------------------|
| 유전자명 | PCYT1A |
| 다른 이름 | CCT A; CCT alpha; CTPCT; PCYT1; Pcyt1a |
| 유전자 ID | 5130 |
| SwissProt ID | P49585 |
| 면역원 | 인간 PCYT1A의 합성 펩타이드 |

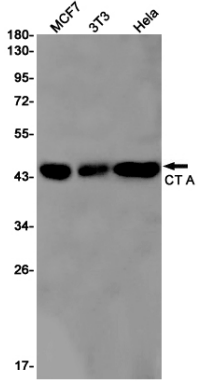
배경

포도당 운반을 조절한다

연구 분야

실험

이미지 데이터



MCF-7, 3T3, HeLa 세포에서 CTA 항체를 사용하여 CTA의 위치를 분석하였다.