

제품명: 크레아틴 키나제 B 형 토끼 단클론 항체

카탈로그 번호: AMRe04065

연구용 전용

요약

설명	재조합단클론항체
숙주	토끼
적용	WB,IHC,IP
반응성	인간 쥐 생체
결합	비결합
변형	수정치 없음
아이소타입	IgG
클론성	단클론
형태	액체
농도	0.63mg/ml. 본 제품의 농도는 재조합에 따라 다를 수 있습니다.
Storage	Aliquot 하여 -20°C 에 보관(12 개월 유효). 냉동/해동 반복을 피하십시오.
Shipping	Ice bags
버퍼	50mM 트리스클로르산(pH 7.4), 0.15M NaCl, 40% 글세롤 0.01% 아지다 트림릿 0.05% 보충단질
정제	천상정제

적용

희석 비율	WB 1:500-1:1000,IHC 1:50-1:100,IP 1:20-1:50
분자량	Calculated MW: 43 kDa; Observed MW: 43 kDa

항원 정보

유전자명	CKB
다른 이름	BCK; Ckb; CKBB; HEL 211; HEL S 29
유전자 ID	1152
SwissProt ID	P12277
면역원	인간 크레아틴 키나제 B 형 합성 펩타이드

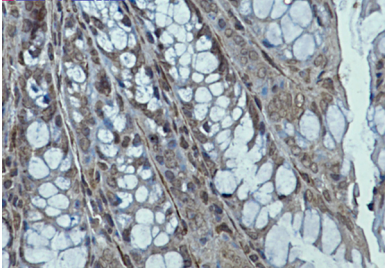
배경

크레아틴 키나제는 ATP와 양이온(예: 크레아틴인) 사이에서 인산염기를 가역적으로 전환하는 반응을 촉매한다. 크레아틴 키나제는 근육, 심장, 뇌, 장 등에 치욕량 크고, 뇌와 심장의 조직에 치열하게 분포된 역할을 한다.

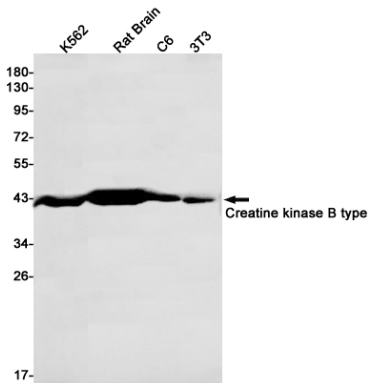
연구 분야

신경학

이미지 데이터



크레틴키제B 항체를 이용하여 파킨슨병의 근육 조직 면역조직화 분석을 위한 항체는 고온 조건인 95도에서 pH 6.0 용액을 사용했다.



크레틴키제B 항체를 사용하여 K562, 쥐 뇌, C6, 3T3 세포 용출액에서 크레틴키제B 항의 Western blot 분석을 수행했다.