

제품명: Chk2 토끼 단클론 항체

카탈로그 번호: AMRe04064

연구용 전용

요약

설명	재조합 토끼 단클론 항체
숙주	토끼
적용	WB, ICC/IF, IP
반응성	인간
결합	비결합
변형	수정치 없음
아이소타입	IgG
클론성	단클론성
형태	액체
농도	0.43mg/ml. 본 제품의 농도는 재조합에 따라 다를 수 있습니다.
Storage	Aliquot 하여 -20°C 에 보관 (12 개월 유효). 냉동/해동 반복을 피하십시오.
Shipping	Ice bags
버퍼	50mM 트리스클로르산(pH 7.4), 0.15M NaCl, 40% 글세롤, 0.01% 아지다 트림 및 0.05% 보흐덴필
정제	천상정제

적용

희석 비율	WB 1:500-1:1000, ICC/IF 1:50-1:200, IP 1:20-1:50
분자량	Calculated MW: 61 kDa; Observed MW: 61 kDa

항원 정보

유전자명	CHEK2
다른 이름	CHEK2; CDS1; CHK2; RAD53; Serine/threonine-protein kinase Chk2; CHK2 checkpoint homolog; Cds1 homolog; Hucds1; hCds1; Checkpoint kinase 2
유전자 ID	11200
SwissProt ID	O96017
면역원	표적 단백질 상응하는 항원 펩타이드

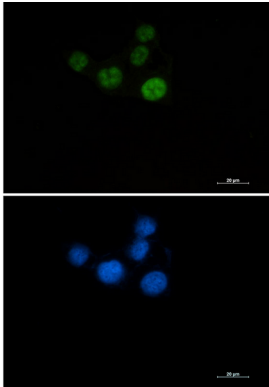
배경

이 유물은 ATM/ATR 키나제에 의한 활성화되는 부위로 알려져 있습니다. 유방암(MR), 자궁경부암, 하악 유방암과 관련된 DNA 손상 후 Thr68 및 인접 다른 부위를 ATM/ATR에 의해 인산화되며 SQ/TQ 클라스터에 인산화되는 것으로 알려져 있습니다.

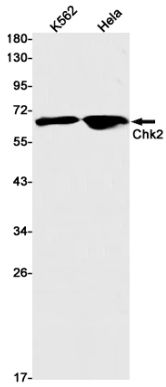
연구 분야

후생유전학/핵산염기

이미지 데이터



Chk2 항체(녹색)와 DAPI(청색)를 사용하여 HCT116 세포에서 Chk2를 면역표지화한 결과



Chk2 항체를 사용하여 K562 및 HeLa 세포 등에서 Chk2의 위치 단백질 분리를 수행함