

제품명: Phospho-CDC6(Ser106) 토끼 단클론 항체

카탈로그 번호: AMRe04063

연구용 전용

요약

설명	재조합 토끼 단클론 항체
숙주	묘기
적용	WB
반응성	인산염
결합	비결합
변형	안정된
아이소타입	IgG
클론성	단클론
형태	액체
농도	0.5mg/ml. 본 제품의 농도는 제조 배치에 따라 다를 수 있습니다.
Storage	Aliquot 하여 -20°C 에 보관(12 개월 유효). 냉동/해동 반복을 피하십시오.
Shipping	Ice bags
버퍼	50mM 트리스클로르산(pH 7.4), 0.15M NaCl, 40% 글세롤, 0.01% 아지다, 투름 및 0.05% 보르덴필
정제	천상정제

적용

희석 비율	WB 1:500-1:1000
분자량	Calculated MW: 63 kDa; Observed MW: 63 kDa

항원 정보

유전자명	CDC6
다른 이름	CDC6; CDC18L; Cell division control protein 6 homolog; CDC6-related protein; Cdc18-related protein; HsCdc18; p62(cdc6); HsCDC6
유전자 ID	990
SwissProt ID	Q99741
면역원	표적 단백질 잔여항원 합성인화합물

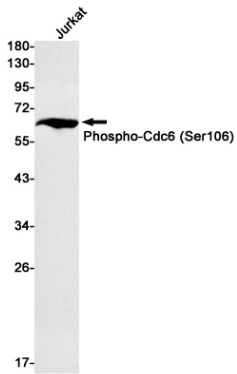
배경

DNA 복제에 관여하며 유분리 전에 DNA 복제 원료를 차단하고 조절에 관여한다. 최근 연구에 따르면 Cdc6는 p21 Waf1/Cip1 억제 DNA 손상 반응에 중요한 역할을 하는 것으로 밝혀졌다. Cdc6와 CDT1은 모두 재조합 관련 DNA 손상 반응에 유망한 표적 증강에 의해 분된다.

연구 분야

후생학/핵산염기

이미지 데이터



Jurkat 세포 용액에서 Phospho-CDC6(Ser106) 항를 사용하여 Phospho-Cdc6(Ser106)의 위치를 분석할 수 있습니다.