

제품명: CDC42 토끼 단클론 항체

카탈로그 번호: AMRe04062

연구용 전용

요약

설명	재조합 토끼 단클론 항체
숙주	토끼
적용	WB
반응성	인간 쥐
결합	비결합
변형	수정치 없음
아이소타입	IgG
클론성	단클론성
형태	액체
농도	0.18mg/ml. 본 제품의 농도는 재조합에 따라 다를 수 있습니다.
Storage	Aliquot 하여 -20°C 에 보관(12개월 유효). 냉동/해동 반복을 피하십시오.
Shipping	Ice bags
버퍼	50mM 트리스클로르산(pH 7.4), 0.15M NaCl, 40% 글세롤 0.01% 아지다 트림릿 0.05% 보충액
정제	천상정제

적용

희석 비율	WB 1:500-1:1000
분자량	Calculated MW: 21 kDa; Observed MW: 21 kDa

항원 정보

유전자명	CDC42
다른 이름	CDC42; CDC42Hs; G25K; TKS
유전자 ID	998
SwissProt ID	P60953
면역원	인간 CDC42 의 재조합 단백질

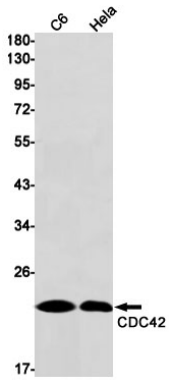
배경

Rac 과 Cdc42 는 Rho-GTPase 계열에 속하는 단백질이다. Rac 은 Rac1, Rac2, Rac3 의 세 가지 동단량체 중 하나이며 동물 세포에 매우 흔하다. 특히 가장 많이 연구된 Rac1 과 Cdc42 는 모든 조직에 발현된다. Rac 과 Cdc42 는 세포 골격 재구성, 막 융합, 전이, 조직 세포 성장 및 분화에 중요한 역할을 수행한다.

연구 분야

세포 생물학

이미지 데이터



CDC42 항을 사용하여 C6 및 HeLa 세포 용출액에서 CDC42의 위치 단락을 수행합니다.