

제품명: 카탈라제 토끼 단클론 항체

카탈로그 번호: AMRe04061

연구용 전용

요약

설명	재조합 토끼 단클론 항체
숙주	토끼
적용	WB, IHC, ICC/IF
반응성	인간
결합	비결합
변형	수정치 없음
아이소타입	IgG
클론성	단클론
형태	액체
농도	0.51mg/ml. 본 제품의 농도는 재조비에 따라 다를 수 있습니다.
Storage	Aliquot 하여 -20°C 에 보관 (12 개월 유효). 냉동/해동 반복을 피하십시오.
Shipping	Ice bags
버퍼	50mM 트리스클로르산 (pH 7.4), 0.15M NaCl, 40% 글세롤 0.01% 아지다 트림릿 0.05% 보호덴빌
정제	천상정제

적용

희석 비율	WB 1:500-1:1000, IHC 1:50-1:100, ICC/IF 1:50-1:200
분자량	Calculated MW: 60 kDa; Observed MW: 60 kDa

항원 정보

유전자명	CAT
다른 이름	Cas1; CAT; Catalase; Cs1
유전자 ID	847
SwissProt ID	P04040
면역원	인간 카탈라제 합성 펩타이드

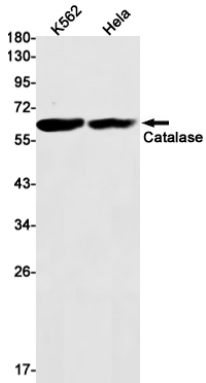
배경

카탈라제는 과산화수소를 물과 산소로 전환하는 반응을 촉매한다. 연구 결과에 따르면 항산화제의 과잉 섭취는 세포 활성 산소 (ROS) 제거를 증가시켜 산화 스트레스를 줄이고 세포 보호를 촉진한다.

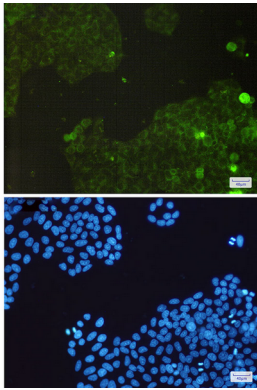
연구 분야

타르 및 표지

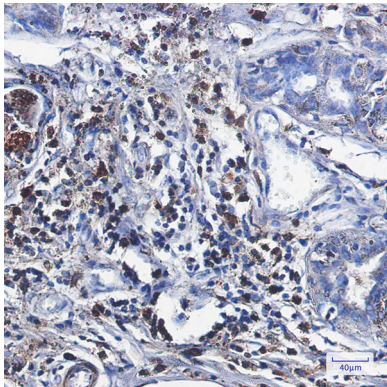
이미지 데이터



카탈라제를 사용하여 K562 및 HeLa 세포 용출액에 카탈라제 위장 단백질 분을 수행합니다.



헬사에서 카탈라제(녹색)와 DAPI(청색)를 이용한 카탈라제 면역조직화학 분석



표본에 포함된 위장 조직에 카탈라제를 이용한 조직화 분석을 수행했다. 항원 복색은 고압 온도 조건과 pH 6.0 용액을 사용하였다.