

**제품명:** 카탈라제 토끼 단클론 항체

**카탈로그 번호:** AMRe04060

연구용 전용

## 요약

설명	재조합 토끼 단클론 항체
숙주	토끼
적용	WB, IHC
반응성	인간 쥐 생체
결합	비결합
변형	수정치 없음
아이소타입	IgG
클론성	단클론
형태	액체
농도	0.51mg/ml. 본 제품의 농도는 재조합에 따라 다를 수 있습니다.
Storage	Aliquot 하여 $-20^{\circ}\text{C}$ 에 보관 (12 개월 유효). 냉동/해동 반복을 피하십시오.
Shipping	Ice bags
버퍼	50mM 트리스클로르산 (pH 7.4), 0.15M NaCl, 40% 글세롤 0.01% 아지다 트림릿 0.05% 보호덴빌
정제	천상정제

## 적용

희석 비율	WB 1:500-1:1000, IHC 1:50-1:100
분자량	Calculated MW: 60 kDa; Observed MW: 60 kDa

## 항원 정보

유전자명	CAT
다른 이름	Cas1; CAT; Catalase; Cs1
유전자 ID	847
SwissProt ID	P04040
면역원	인간 카탈라제 합성 펩타이드

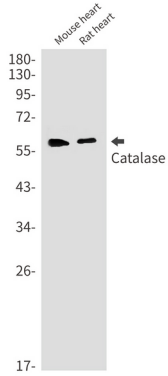
## 배경

카탈라제는 과산화수소를 물과 산소로 전환하는 반응을 촉매한다. 연구 결과에 따르면 항산화제의 과잉 섭취는 β 세균 산화 (ROS) 제거를 증가시킨다. 토끼 단클론 항체 β 세균을 보호하는 것으로 나타났다.

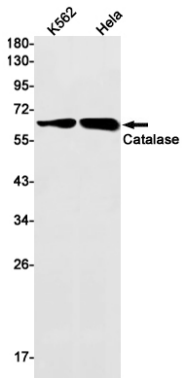
## 연구 분야

태양세포

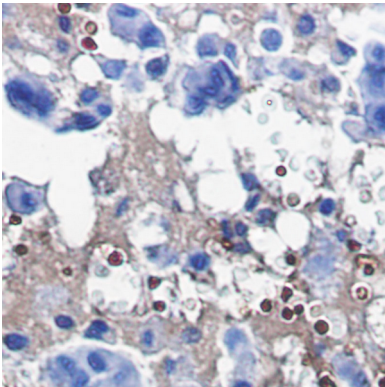
## 이미지 데이터



카탈라제를 사용하여 마우스 심장과 랫 심장에서 카탈라제 유단 단백질을 추출한다.



카탈라제를 사용하여 K562 및 HeLa 세포 용출액에서 카탈라제 유단 단백질을 추출한다.



과산화수소염색이 염색되어 카탈라제 항원 염색이 이루어졌다. 항원 특이성은 과산화수소 염색을 pH 6.0 용액 사용하였다.