

제품명: 칼데스몬 토끼 단클론 항체

카탈로그 번호: AMRe04057

연구용 전용

요약

설명	재조합 토끼 단클론 항체
숙주	토끼
적용	WB, IHC, IP
반응성	인간 쥐 생체
결합	비결합
변형	수정치 없음
아이소타입	IgG
클론성	단클론
형태	액체
농도	0.3mg/ml. 본 제품의 농도는 제조 배치에 따라 다를 수 있습니다.
Storage	Aliquot 하여 -20°C 에 보관 (12 개월 유효). 냉동/해동 반복을 피하십시오.
Shipping	Ice bags
버퍼	50mM 트리스클로르산 (pH 7.4), 0.15M NaCl, 40% 글세롤 0.01% 아지다 트림릿 0.05% 보충액
정제	천상정제

적용

희석 비율	WB 1:500-1:1000, IHC 1:50-1:100, IP 1:20-1:50
분자량	Calculated MW: 93 kDa; Observed MW: 70-80 kDa

항원 정보

유전자명	CALD1
다른 이름	CDM; HCAD; LCAD; H-CAD; L-CAD; NAG22
유전자 ID	800
SwissProt ID	Q05682
면역원	표적 단백질에 사용되는 합성 펩타이드

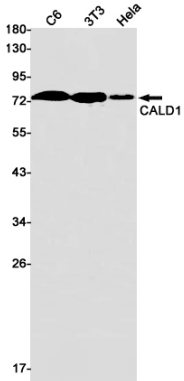
배경

인간 및 다른 포유류는 지방산 산화 효소인 칼데스몬을 생성하며, 이는 미토콘드리아에서 지방산 산화를 촉매합니다. 칼데스몬의 결핍은 축적성 지방산 산화 장애를 유발하며, 이는 근육 조직에서 F-1-아세틸-CoA에 의해 ATPase를 억제합니다.

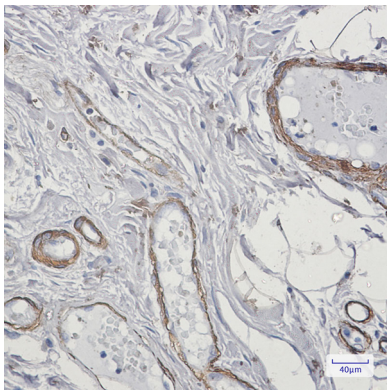
연구 분야

세포 생물학

이미지 데이터



Caldesmon 항체를 사용하여 C6, 3T3, HeLa 세포 용출액에 CALD1의 위치 단백질 분석을 수행합니다.



칼데스몬 항체를 용출된 뇌 조직에서 면역조직화학 분석을 위해 고온 조건에서 1시간 동안 pH 6.0 용액을 사용했다.