

제품명: ATE1 토끼 단클론 항체

카탈로그 번호: AMRe04055

연구용 전용

요약

설명	재조합 토끼 단클론 항체
숙주	토끼
적용	WB, IHC
반응성	인간 쥐
결합	비결합
변형	수정치 없음
아이소타입	IgG
클론성	단클론
형태	액체
농도	0.63mg/ml. 본 제품의 농도는 재조비에 따라 다를 수 있습니다.
Storage	Aliquot 하여 -20°C 에 보관(12개월 유효). 냉동/해동 반복을 피하십시오.
Shipping	Ice bags
버퍼	50mM 트리스클로르산(pH 7.4), 0.15M NaCl, 40% 글세롤 0.01% 아지다 트림릿 0.05% 보초 단백질
정제	천상정제

적용

희석 비율	WB 1:500-1:1000, IHC 1:50-1:100
분자량	Calculated MW: 59 kDa; Observed MW: 59 kDa

항원 정보

유전자명	ATE1
다른 이름	Arginyltransferase 1; R-transferase 1
유전자 ID	11101
SwissProt ID	O95260
면역원	인간 ATE1의 합성 펩타이드

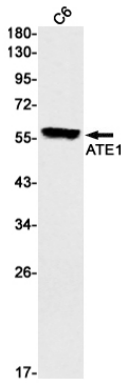
배경

단클론 N-말 아미노산 또는 글루탐산에 결합하는 변형 유형에 존재한다. 이러한 특성은 유전자 결핍을 통한 단백질에 필수적이다. 서브유닛은 이로부터 형성된다.

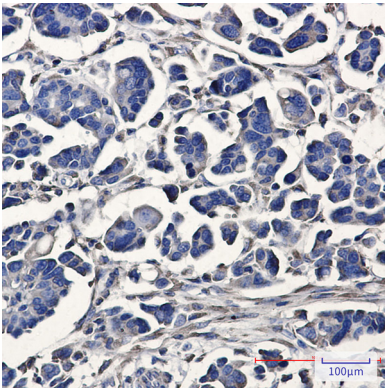
연구 분야

신경학

이미지 데이터



ATE1 항을 사용하여 C6 세포 용출액에서 ATE1 의 위치 단백질을 수행했다.



ATE1 항을 이용한 파라핀패인 단암조직면조직화 분석 향 위하여 고온 조건인 온도를 pH 6.0 용액을 사용했다.