

제품명: ALDOA 토끼 단클론 항체

카탈로그 번호: AMRe04054

연구용 전용

요약

설명	재조합 토끼 단클론 항체
숙주	표기
적용	WB, IHC, ICC/IF
반응성	인간 쥐 생체
결합	비결합
변형	수정치 없음
아이소타입	IgG
클론성	단클론
형태	액체
농도	0.51mg/ml. 본 제품의 농도는 재조비에 따라 다를 수 있습니다.
Storage	Aliquot 하여 -20°C 에 보관(12개월 유효). 냉동/해동 반복을 피하십시오.
Shipping	Ice bags
버퍼	50mM 트리스클렌(pH 7.4), 0.15M NaCl, 40% 글세롤 0.01% 아지다 트림 및 0.05% 보호덴빌
정제	천상정제

적용

희석 비율	WB 1:500-1:1000, IHC 1:50-1:100, ICC/IF 1:50-1:200
분자량	Calculated MW: 39 kDa; Observed MW: 39 kDa

항원 정보

유전자명	ALDOA
다른 이름	ALDOA; ALDA; Fructose-bisphosphate aldolase A; Lung cancer antigen NY-LU-1; Muscle-type aldolase
유전자 ID	226
SwissProt ID	P04075
면역원	인간 알도아제 합성 펩타이드

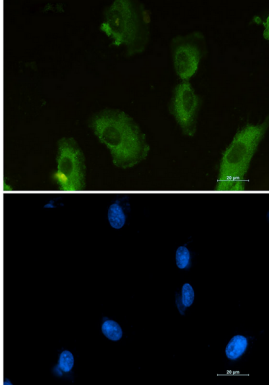
배경

해당 단백질은 당 대사 과정에서 핵심 역할을 한다. 또한 골관절염의 표지자 역할도 할 수 있다.

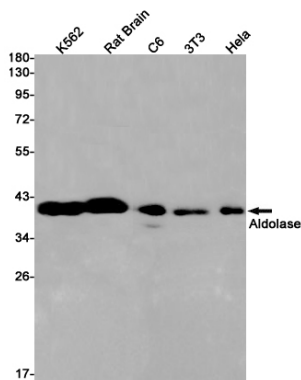
연구 분야

신경질환

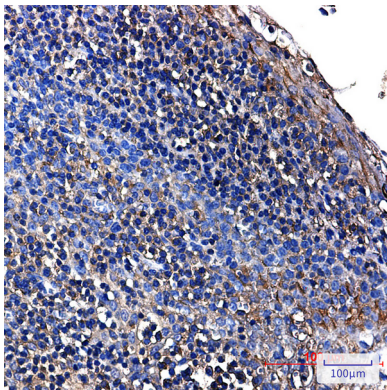
이미지 데이터



ALDOA 항체(녹색)와 DAPI(청색)를 사용하여 U87-MG 세포에 ALDOA를 면역조직화학 분석 결과



K562, 쥐 뇌 C6, 3T3, HeLa 세포용 알도올 항체를 사용하여 알도올에 대한 분석을 수행했다



표준에 포함된 알도올에 대한 알도올 항체를 이용한 조직화학 분석. 항원 복구는 고압 고조압 구연 산을 pH 6.0 용액 사용했다