

제품명: 포스포-프레세닐린 1(Ser310) 토끼 단클론 항체

카탈로그 번호: AMRe04049

연구용 전용

요약

설명	재조합 토끼 단클론 항체
숙주	토끼
적용	WB
반응성	인간
결합	비결합
변형	안화됨
아이소타입	IgG
클론성	단클론 항체
형태	액체
농도	0.5mg/ml. 본 제품의 농도는 제조 배치에 따라 다를 수 있습니다.
Storage	Aliquot 하여 -20°C 에 보관(12 개월 유효). 냉동/해동 반복을 피하십시오.
Shipping	Ice bags
버퍼	50mM 트리스클로르산(pH 7.4), 0.15M NaCl, 40% 글세롤, 0.01% 아지다, 투름 및 0.05% 보흐덴필
정제	천상정제

적용

희석 비율	WB 1:500-1:1000
분자량	Calculated MW: 53 kDa; Observed MW: 22 kDa

항원 정보

유전자명	PSEN1
다른 이름	PSEN1; AD3; PS1; PSNL1; Presenilin-1; PS-1; Protein S182
유전자 ID	5663
SwissProt ID	P49768
면역원	인간 프레세닐린 1의 Ser310 주변에 해당하는 항원화합물

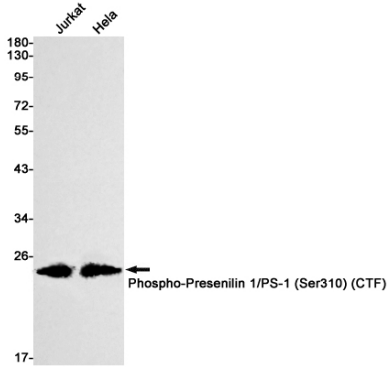
배경

감마세크레타제 활성 측정은 알츠하이머병의 병인 기전 연구에 중요한 역할을 합니다. 감마세크레타제 활성 측정을 위한 항체는 APP(amyloid precursor protein)와 같은 막 단백질의 막 절단을 측정합니다. 감마세크레타제 다른 구성 요소는 단백질 분해 효소를 억제합니다.

연구 분야

신경학

이미지 데이터



Jurkat 및 HeLa 세포 용출액에서 Phospho-Presenilin 1(Ser310) 항체를 사용하여 Phospho-Presenilin 1/PS1(Ser310)의 CTF 부분을 측정했다.