

제품명: GSK3 알파/베타 토끼 단클론 항체

카탈로그 번호: AMRe04048

연구용 전용

요약

설명	재조합 토끼 단클론 항체
숙주	토끼
적용	WB
반응성	인간 쥐 핵티
결합	비결합
변형	수정치 없음
아이소타입	IgG
클론성	단클론
형태	액체
농도	0.5mg/ml. 본 제품의 농도는 제조 배치에 따라 다를 수 있습니다.
Storage	Aliquot 하여 -20°C 에 보관(12 개월 유효). 냉동/해동 반복을 피하십시오.
Shipping	Ice bags
버퍼	50mM 트리스클로르산(pH 7.4), 0.15M NaCl, 40% 글세롤 0.01% 아지다 트림 및 0.05% 보르덴틸
정제	천상정제

적용

희석 비율	WB 1:500-1:1000
분자량	Calculated MW: 51 kDa; Observed MW: 51,47 kDa

항원 정보

유전자명	GSK3A
다른 이름	Serine/threonine-protein kinase GSK3A
유전자 ID	2931
SwissProt ID	P49840
면역원	인간 GSK3 알파/베타 항원 펩타이드

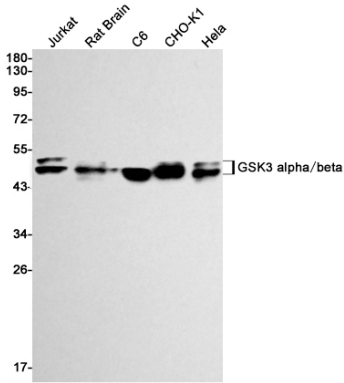
배경

GSK3A는 GSK 계열의 가장 큰 단백질 키나제이다. 글리코겐 합성, Myb, c-Jun 을 포함한 여러 조절 단백질 조절에 관여한다. GSK3 α 와 GSK3 β 는 유한 기능을 한다. GSK3 β 는 알츠하이머 신경 퇴행의 주요 구성요인이다. 유단백질은 인산화되며, 분해에 의해 인산화된 단백질은 세포 사멸에 관여한다.

연구 분야

신경학

이미지 데이터



GSK3 알파 베타 항체를 사용하여 Jurkat, 쥐 뇌 C6, CHO-K1, HeLa 세포 등에서 GSK3 알파 베타 단백질을 확인하였다.