

**제품명:** 베클린 1 토끼 단클론 항체

**카탈로그 번호:** AMRe04047

연구용 전용

## 요약

설명	재조합 토끼 단클론 항체
숙주	토끼
적용	WB, IP
반응성	인간 쥐 생체
결합	비결합
변형	수정치 없음
아이소타입	IgG
클론성	단클론
형태	액체
농도	0.5mg/ml. 본 제품의 농도는 제조 배치에 따라 다를 수 있습니다.
Storage	Aliquot 하여 $-20^{\circ}\text{C}$ 에 보관(12 개월 유효). 냉동/해동 반복을 피하십시오.
Shipping	Ice bags
버퍼	50mM 트리스클로르산(pH 7.4), 0.15M NaCl, 40% 글세롤, 0.01% 아지다, 투름릿, 0.05% 보호덴틸
정제	천상정제

## 적용

희석 비율	WB 1:500-1:1000, IP 1:20-1:50
분자량	Calculated MW: 52 kDa; Observed MW: 60 kDa

## 항원 정보

유전자명	BECN1
다른 이름	BECN1
유전자 ID	8678
SwissProt ID	Q14457
면역원	인간 베클린 1 의 재조합 단백질

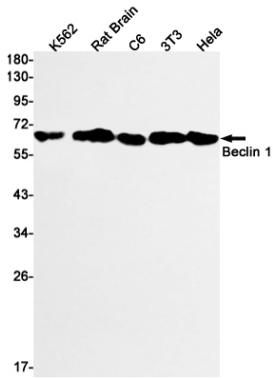
## 배경

자주식 단백질로 알려진 베클린 1은 세포 사멸을 억제하는 역할을 합니다. 항체와 숙주 세포에 결합할 수 있습니다. 신장 비뇨기과 질환의 진단 및 치료에 사용됩니다.

## 연구 분야

후유체 단백질

## 이미지 데이터



Beclin 1 항을 사용하여 K562, 쥐 뇌 C6, 3T3, HeLa 세포에서 Beclin 1의 위치를 분석하였다.