

제품명: LRP1 토끼 단클론 항체

카탈로그 번호: AMRe04043

연구용 전용

요약

설명	재조합 토끼 단클론 항체
숙주	토끼
적용	WB, IHC, ICC/IF, IP
반응성	인간 쥐 생체
결합	비결합
변형	수정치 없음
아이소타입	IgG
클론성	단클론
형태	액체
농도	0.3mg/ml. 본 제품 농도는 제조배에 따라 다를 수 있습니다.
Storage	Aliquot 하여 -20°C 에 보관(12개월 유효). 냉동/해동 반복을 피하십시오.
Shipping	Ice bags
버퍼	50mM 트리스클로르산(pH 7.4), 0.15M NaCl, 40% 글세롤 0.01% 아지드 트륨 및 0.05% 보르덴필
정제	천상정제

적용

희석 비율	WB 1:500-1:1000, IHC 1:50-1:100, ICC/IF 1:50-1:200, IP 1:20-1:50
분자량	Calculated MW: 505 kDa; Observed MW: 85 kDa

항원 정보

유전자명	LRP1
다른 이름	A2MR; alpha 2MR; Alpha 2 macroglobulin receptor; CD91; APR; LRP1; LRP85; TGFBR5
유전자 ID	4035
SwissProt ID	Q07954
면역원	인간 LRP1의 합성 펩타이드

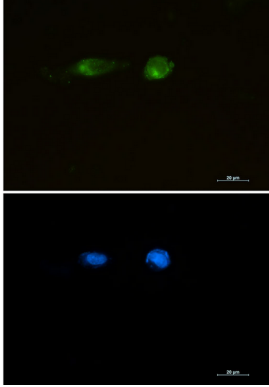
배경

세포 내 및 세포 표면의 신호전달에 관여하는 세포 내 수용체이다. 초배열에 밀접하여 세포질 상 유에 관여한다. 알츠하이머병과 관련된 물질인 LRPAP1(알파2-마크로글로블린)의 저위클라틴이 신경 활동에 이상 억제 복합체 구성에 관여한다. APP, 카이제인, 프리온 단백질, 신경 세포 손상 유발 및 신경 퇴행성 질환과 같은 세포 손상을 조절할 수 있다. 능근의 주요 의상 유류가 된다.

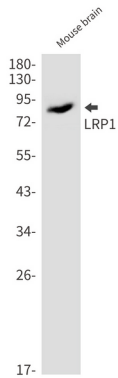
연구 분야

신경학

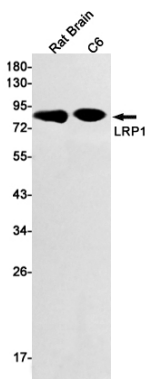
이미지 데이터



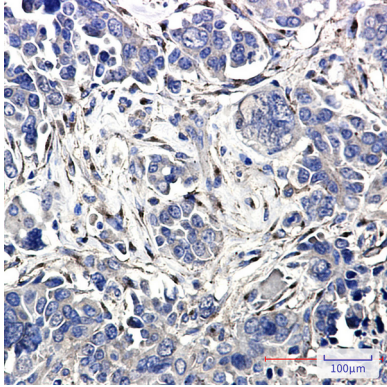
LRP1 항체(DAPI)를 사용하여 U87-MG 세포에서 LRP1(녹색)의 면역표지 반응을 수행했다.



LRP1 항체를 사용하여 마우스 뇌 용액에서 LRP1의 면역표지 반응을 수행했다.



LRP1 항체를 사용하여 쥐 뇌 용액에서 LRP1의 면역표지 반응을 수행했다.



과편이 포함된 담낭 조직에 대한 LRP1 항체를 통한 면역조직화 분석. 항인화염 반응 조건인 구연산 투과 pH 6.0 용액을 사용했다.