

제품명: CRABP2 토끼 단클론 항체

카탈로그 번호: AMRe04040

연구용 전용

요약

설명	재조합 토끼 단클론 항체
숙주	토끼
적용	WB, ICC/IF
반응성	인간
결합	비결합
변형	수정치 없음
아이소타입	IgG
클론성	단클론성
형태	액체
농도	0.43mg/ml. 본 제품 농도는 제조 배치에 따라 다를 수 있습니다.
Storage	Aliquot 하여 -20°C 에 보관 (12 개월 유효). 냉동/해동 반복을 피하십시오.
Shipping	Ice bags
버퍼	50mM 트리스클로르산 (pH 7.4), 0.15M NaCl, 40% 글세롤, 0.01% 아지다, 투름 및 0.05% 보르덴필
정제	천상정제

적용

희석 비율	WB 1:500-1:1000, ICC/IF 1:50-1:200
분자량	Calculated MW: 16 kDa; Observed MW: 16 kDa

항원 정보

유전자명	CRABP2
다른 이름	Cellular retinoic acid-binding protein II; CRABP-II
유전자 ID	1382
SwissProt ID	P29373
면역원	인간 CRABP2 의 재조합 단백질

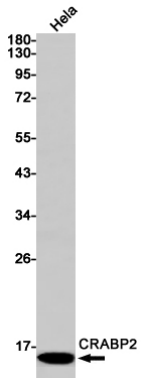
배경

레티노익산 결합 단백질

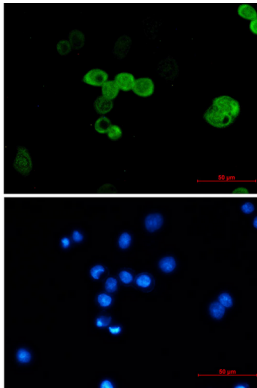
연구 분야

실험결과

이미지 데이터



CRABP2 항을 사용하여 HeLa 세포 용출액에서 CRABP2의 위치를 확인하는 실험 결과



CRABP2 항과 DAPI (청색)를 사용하여 MCF-7 세포에서 CRABP2(적색)를 면역표지하는 실험 결과