

제품명: MCM5 토끼 단클론 항체

카탈로그 번호: AMRe04038

연구용 전용

요약

설명	재조합 토끼 단클론 항체
숙주	토끼
적용	WB, IHC, ICC/IF, IP
반응성	인간 쥐
결합	비결합
변형	수정치 없음
아이소타입	IgG
클론성	단클론 항체
형태	액체
농도	0.11mg/ml. 본 제품의 농도는 재조합에 따라 다를 수 있습니다.
Storage	Aliquot 하여 -20°C 에 보관 (12 개월 유효). 냉동/해동 반복을 피하십시오.
Shipping	Ice bags
버퍼	50mM 트리스클로르산 (pH 7.4), 0.15M NaCl, 40% 글세롤 0.01% 아지다 트림 및 0.05% 보르덴 필
정제	천상 정제

적용

희석 비율	WB 1:500-1:1000, IHC 1:50-1:100, ICC/IF 1:50-1:200, IP 1:20-1:50
분자량	Calculated MW: 82 kDa; Observed MW: 82 kDa

항원 정보

유전자명	MCM5
다른 이름	CDC46; MCM5; MGC5315; P1 CDC46
유전자 ID	4174
SwissProt ID	P33992
면역원	인간 MCM5 의 합성 펩타이드

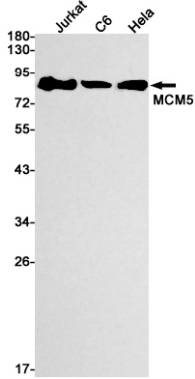
배경

MCM5 는 MCM 제곱에 속합니다.

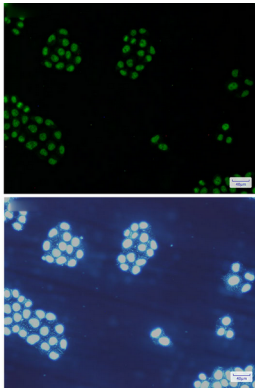
연구 분야

후유전학핵산검출

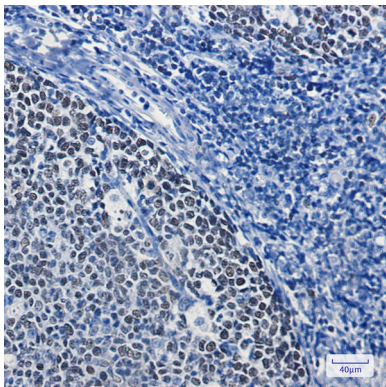
이미지 데이터



MCM5 항을 사용하여 Jurkat, C6, HeLa 세포 중 MCM5의 위치를 분석할 수 있습니다.



MCM5 항과 DAPI(청색)를 사용하여 HeLa 세포에서 MCM5(녹색)를 면역표지할 수 있습니다.



표본에 포함된 단백질을 MCM5 항을 사용하여 면역표지할 수 있습니다. 항의 최적의 조건은 조직의 구성과 pH 6.0 용액을 사용했습니다.