

제품명: 트로포미오신 알파 1 사슬 토끼 단클론 항체

카탈로그 번호: AMRe03995

연구용 전용

요약

설명	재조합 토끼 단클론 항체
숙주	토끼
적용	WB, IHC
반응성	인간 쥐 생체
결합	비결합
변형	수정되지 않음
아이소타입	IgG
클론성	단클론
형태	액체
농도	-
Storage	Aliquot 하여 -20°C 에 보관(12 개월 유효). 냉동/해동 반복을 피하십시오.
Shipping	Ice bags
버퍼	50mM 트리스클로르산(pH 7.4), 0.15M NaCl, 40% 글세롤 0.01% 아지다 트림 및 0.05% 보르네올을 함유한 액체
정제	천상정제

적용

희석 비율	WB 1:500-1:1000, IHC 1:50-1:100
분자량	Calculated MW: 33 kDa; Observed MW: 33 kDa

항원 정보

유전자명	TPM1
다른 이름	TPM1; C15orf13; TMSA; Tropomyosin alpha-1 chain; Alpha-tropomyosin; Tropomyosin-1
유전자 ID	7168
SwissProt ID	P09493
면역원	인간 TPM1 의 항원 펩타이드

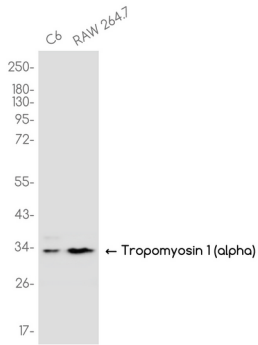
배경

근육 세포의 비 근육 세포의 특이 단백질에 결합한다. 또한 복합체 항체 추출 후 고 수율 검증은 조직 장애와 관련이 있을 수 있다.

연구 분야

신호 전달

이미지 데이터



트로포미오신1 세포항체를 사용하여 C6 및 RAW 264.7 세포 용출액에서 트로포미오신1 세포에 대한 단백질 분리를 수행했다.