

**제품명:** 아연 알파 2 당단백질 토끼 단클론 항체

**카탈로그 번호:** AMRe03993

연구용 전용

## 요약

설명	재조합 토끼 단클론 항체
숙주	토끼
적용	WB, IHC, IP
반응성	인간
결합	비결합
변형	수정치 없음
아이소타입	IgG
클론성	단클론
형태	액체
농도	1mg/ml. 본 제품의 농도는 재조합에 따라 다를 수 있습니다.
Storage	Aliquot 하여 $-20^{\circ}\text{C}$ 에 보관 (12 개월 유효). 냉동/해동 반복을 피하십시오.
Shipping	Ice bags
버퍼	50mM 트리스클로르산(pH 7.4), 0.15M NaCl, 40% 글세롤, 0.01% 아지다, 투름 및 0.05% 보르단백질을 함유한 액체
정제	천상정제

## 적용

희석 비율	WB 1:500-1:1000, IHC 1:50-1:100, IP 1:20-1:50
분자량	Calculated MW: 34 kDa; Observed MW: 41 kDa

## 항원 정보

유전자명	AZGP1
다른 이름	Azgp1; ZA2G; ZAG; ZNGP1
유전자 ID	563
SwissProt ID	P25311
면역원	인간 아연 알파 2 당단백질 합성 펩타이드

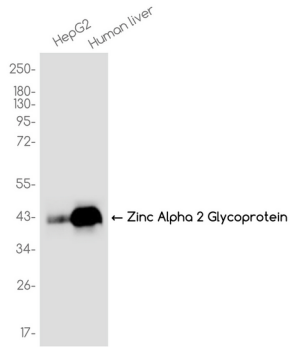
## 배경

저항에 저항성을 부여하는 항원인 관련 단백질의 기능을 연구하는 데 널리 사용될 수 있습니다.

## 연구 분야

면역 선형면역 시투인 산화질 대사 질대사 질의 중양

## 이미지 데이터



HepG2 세포 및 인간 간세포에서 면역선형면역 시투인 산화질 대사 질대사 질의 중양