

제품명: MRPS35 토끼 단클론 항체

카탈로그 번호: AMRe03968

연구용 전용

요약

설명	재조합토끼단클론항체
숙주	토끼
적용	WB,IHC
반응성	인간 쥐 생체
결합	비결합
변형	수정치 없음
아이소타입	IgG
클론성	단클론
형태	액체
농도	-
Storage	Aliquot 하여 -20°C 에 보관(12 개월 유효). 냉동/해동 반복을 피하십시오.
Shipping	Ice bags
버퍼	50mM 트리스클로르산(pH 7.4), 0.15M NaCl, 40% 글세롤 0.01% 아지다 트림 및 0.05% 보르덴산을 함유한 액체
정제	천상정제

적용

희석 비율	WB 1:500-1:1000,IHC 1:50-1:100
분자량	Calculated MW:37 kDa;Observed MW: 37 kDa

항원 정보

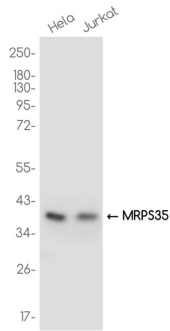
유전자명	MRPS35
다른 이름	mitochondrial ribosomal protein S35; MDS023; MRPS28; MRP-S28; HDCMD11P
유전자 ID	60488
SwissProt ID	P82673
면역원	인간 MRPS35 의 항원 펩타이드

배경

포유류 미토콘드리아 리보솜 단백질 유전자에 암호화된 미토콘드리아 단백질 중 하나이다. 미토콘드리아 리보솜은 작은 28S 소단위와 큰 39S 소단위로 구성된다.

연구 분야

이미지 데이터



HeLa 및 Jurkat 세포 용출액에 MRPS35 항체를 사용하여 MRPS35에 대한 단백질 분석을 수행합니다.