

제품명: 크로토닐-히스톤 H2B(Lys12) 토끼 단클론 항체

카탈로그 번호: AMRe03903

연구용 전용

요약

설명	재조합 토끼 단클론 항체
숙주	토끼
적용	WB, IHC, ICC/IF
반응성	인공 쥐 생체
결합	비결합
변형	크로토닐화
아이소타입	IgG
클론성	단클론
형태	액체
농도	0.5mg/ml. 본 제품 농도는 제조 배지에 따라 다를 수 있습니다.
Storage	Aliquot 하여 -20°C 에 보관(12 개월 유효). 냉동/해동 반복을 피하십시오.
Shipping	Ice bags
버퍼	50mM 트리스클로르산(pH 7.4), 0.15M NaCl, 40% 글세롤 0.01% 아지다 트림 및 0.05% 보르덴트올 함유한 액체
정제	천상정제

적용

희석 비율	WB 1:500-1:1000, IHC 1:50-1:100, ICC/IF 1:50-1:200
분자량	Calculated MW: 14 kDa; Observed MW: 14 kDa

항원 정보

유전자명	H2BC4
다른 이름	H2BK11cr, Histone H2B.1 A ; Histone H2B.a (H2B/a) ; Histone H2B.g (H2B/g) ; Histone H2B.h (H2B/h) ; Histone H2B.k (H2B/k) ; Histone H2B.l (H2B/l)
유전자 ID	3018
SwissProt ID	P33778
면역원	표적 단백질 잔여항원 합성 크로토닐화 펩타이드

배경

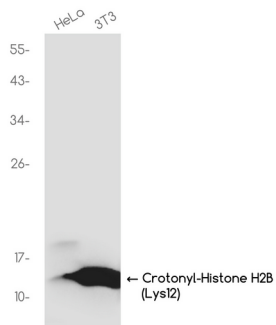
히스톤 아탈라 메틸 인화 유비틴화 등 양호 소 변형은 핵 DNA의 크로모틴 염색 구조와 유전자 전사를 조절하는 주요 인자로 알려져 있습니다. 아탈라 크로모틴은 염색체 구조의 안정성에 크게 기여하는 단백질로 알려져 있습니다. 히스톤 H2B는 핵 DNA의 크로모틴 염색 구조와 유전자 전사를 조절하는 주요 인자로 알려져 있습니다. 아탈라 크로모틴은 염색체 구조의 안정성에 크게 기여하는 단백질로 알려져 있습니다. 특히 아탈라 크로모틴은 염색체 구조의 안정성에 크게 기여하는 단백질로 알려져 있습니다.

는 잠적 인체를 교합 다 하톤 H2B 의 Lys11 에 위 크로닐 하는 크로틸라 단백질 및 DNA 전사 조절 포함 후 유전적 조절에 중한 역할을 할 수 있다

연구 분야

후 유전학 해석 발달

이미지 데이터



HeLa 및 3T3 세포 용해에서 크로닐 하톤 H2B(Lys12) 항체를 사용하여 크로닐 하톤 H2B(Lys12)의 위 단백질 부분을 수확했다