

제품명: 인산화-Nrf2(Ser40) 토끼 단클론 항체

카탈로그 번호: AMRe03900

연구용 전용

요약

설명	재조합토끼단클론항체
숙주	토끼
적용	WB,IHC,ICC/IF,FC,IP
반응성	인간
결합	비결합
변형	인화된
아이소타입	IgG
클론성	단클론
형태	액체
농도	0.5mg/ml. 본제품의 농도는 제조배에 따라 다를 수 있습니다.
Storage	Aliquot 하여 -20°C 에 보관(12개월 유효). 냉동/해동 반복을 피하십시오.
Shipping	Ice bags
버퍼	토끼 IgG 는 인산염 완충액(pH 7.4, 150mM NaCl, 0.02% 아지드, 투름 및 50% 글리세롤)에 용해되어 있습니다.
정제	천성 크로마토그래피

적용

희석 비율	WB 1:500-1:1000, IHC 1:50-1:100, ICC/IF 1:50-1:200, FC 1:50-1:100, IP 1:50-1:100
분자량	Calculated MW: 68 kDa; Observed MW: 90 kDa

항원 정보

유전자명	NFE2L2
다른 이름	NFE2L2; NRF2; Nuclear factor erythroid 2-related factor 2; NF-E2-related factor 2; NFE2-related factor 2; HEBP1; Nuclear factor; erythroid derived 2; like 2
유전자 ID	4780
SwissProt ID	Q16236
면역원	표적 단백질 잔여항원 합성인화 펩타이드

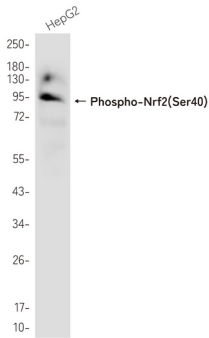
배경

표적 유전자(erythroid-연관 항원 2 (ARE))에 결합하는 활성 산화 무기에 대한 반응으로, 다양한 조직에 상존하는 다양한 분자량과 유전자 조절 영역과 생체 2 의 활성을 매개하여, - 글로빈과 기타 유전자 발현에 관여할 수 있음

연구 분야

후암항암제 개발

이미지 데이터



인화 Nrf2(Ser40) 항체를 사용하여 HepG2 세포 용출액에서 인화 Nrf2(Ser40)의 위치 단백질 분석을 수행했다.