

제품명: LC3B 토끼 단클론 항체

카탈로그 번호: AMRe03899

연구용 전용

요약

설명	재조합 토끼 단클론 항체
숙주	토끼
적용	WB, ICC/IF, IP
반응성	인간 쥐 생체
결합	비결합
변형	수정치 없음
아이소타입	IgG
클론성	단클론
형태	액체
농도	0.3mg/ml. 본 제품 농도는 제조배에 따라 다를 수 있습니다.
Storage	Aliquot 하여 -20°C 에 보관(12개월 유효). 냉동/해동 반복을 피하십시오.
Shipping	Ice bags
버퍼	토끼 IgG는 인산염 완충액(pH 7.4, 150mM NaCl, 0.02% 아지드 트륨 및 50% 글리세롤)에 용해되어 있습니다.
정제	천성 크로마토그래피

적용

희석 비율	WB 1:500-1:1000, ICC/IF 1:50-1:200, IP 1:50-1:100
분자량	Calculated MW: 15 kDa; Observed MW: 14,16 kDa

항원 정보

유전자명	MAP1LC3B
다른 이름	MAP1LC3B
유전자 ID	81631
SwissProt ID	Q9GZQ8
면역원	-

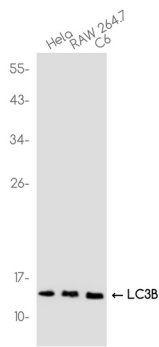
배경

유아 단백질은 자포식포자포체 형에 관여한다. 미토콘드리아를 가시화 시키는 세포에치오를 중추고리단활산(ROS) 생물방합크미토콘드리아양질을 조절는 미토콘드리아자포체중요한 역할을 한다.

연구 분야

신약개발

이미지 데이터



LC3B 항을 사용하여 HeLa, RAW 264.7, C6 세포 등에서 LC3B 의 위치 단락을 수행합니다.