

제품명: ACE2 토끼 단클론 항체

카탈로그 번호: AMRe03897

연구용 전용

요약

설명	재조합 토끼 단클론 항체
숙주	토끼
적용	WB, IHC, IP
반응성	인간 쥐 생체
결합	비결합
변형	수정치 없음
아이소타입	IgG
클론성	단클론
형태	액체
농도	1mg/ml. 본 제품의 농도는 재조합에 따라 다를 수 있습니다.
Storage	Aliquot 하여 -20°C 에 보관 (12 개월 유효). 냉동/해동 반복을 피하십시오.
Shipping	Ice bags
버퍼	토끼 IgG 는 인간 염색시 염색 (pH 7.4, 150mM NaCl, 0.02% 아세트산 트리스 및 50% 글리세롤) 에 용해되어 있습니다.
정제	천성 크로마토그래피

적용

희석 비율	WB 1:500-1:1000, IHC 1:50-1:100, IP 1:50-1:100
분자량	Calculated MW: 92 kDa; Observed MW: 120 kDa

항원 정보

유전자명	ACE2
다른 이름	ACE2; Angiotensin-converting enzyme 2; ACE-related carboxypeptidase; Angiotensin-converting enzyme homolog; ACEH; Metalloprotease MPROT15
유전자 ID	59272
SwissProt ID	Q9BYF1
면역원	인간 ACE2 잔여물 2 의 합성 펩타이드

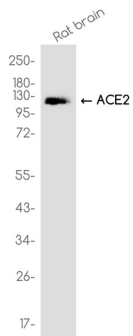
배경

ACE2 는 인간 ACE1 을 인간 ACE1-9 유전자 클러스터를 통해 생성된 ACE1-7 유전자 가변을 통해 생성된 단백질입니다. ACE2 는 인간 ACE1 (RAS) 의 핵심 구성 요소이며, ACE1-13 과 다른 ACE13 도 유전자 클러스터를 구성합니다. ACE2 는 ACE1 과 유사한 활성 부위를 가지고 있습니다.

연구 분야

감염질환

이미지 데이터



ACE2 항를 사용하여 쥐 뇌 용출액에서 ACE2 를 웨스턴 블롯 분석했다.