

**제품명:** 포스포알파 튜불린(Tyr272) 토끼 단클론 항체

**카탈로그 번호:** AMRe03889

연구용 전용

## 요약

설명	재조합 토끼 단클론 항체
숙주	토끼
적용	WB, ICC/IF
반응성	인간
결합	비결합
변형	안정된
아이소타입	IgG
클론성	단클론
형태	액체
농도	0.5mg/ml. 본 제품의 농도는 제조 배치에 따라 다를 수 있습니다.
Storage	Aliquot 하여 $-20^{\circ}\text{C}$ 에 보관(12 개월 유효). 냉동/해동 반복을 피하십시오.
Shipping	Ice bags
버퍼	토끼 IgG 는 인산염 완충액(pH 7.4, 150mM NaCl, 0.02% 아세트산 및 50% 글리세롤)에 용해되어 있습니다.
정제	친성 크로마토그래피

## 적용

희석 비율	WB 1:500-1:1000, ICC/IF 1:50-1:200
분자량	Calculated MW: 50 kDa; Observed MW: 54 kDa

## 항원 정보

유전자명	TUBA1B
다른 이름	Tubulin alpha-1B chain; Alpha-tubulin ubiquitous; Tubulin K-alpha-1; Tubulin alpha-ubiquitous chain
유전자 ID	10376
SwissProt ID	P68363
면역원	표적 단백질 잔여물인 항인산화 펩타이드

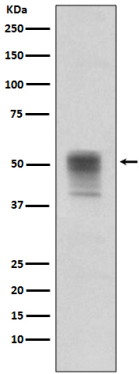
## 배경

TUBA1A 튜블린 유전자의 주요 구성 요소입니다. 튜블린 GTP 분자기를 결합하여 미세세실의 회전 기능 부여. 다른 미세세실의 비회전 기능 부여 결합한다.

## 연구 분야

신약개발

## 이미지 데이터



과다표현 Jurkat 세포에 대한 인위적 분획 Phospho-alpha Tubulin(Tyr272) 항 사용.