

제품명: STAT3 토끼 단클론 항체

카탈로그 번호: AMRe03819

연구용 전용

요약

| | |
|----------|---|
| 설명 | 재조합 토끼 단클론 항체 |
| 숙주 | 토끼 |
| 적용 | WB, ICC/IF, IP |
| 반응성 | 인간 |
| 결합 | 비결합 |
| 변형 | 수정치 없음 |
| 아이소타입 | IgG |
| 클론성 | 단클론 항체 |
| 형태 | 액체 |
| 농도 | 0.28mg/ml. 본 제품 농도는 재조비에 따라 다를 수 있습니다. |
| Storage | Aliquot 하여 -20°C 에 보관(12개월 유효). 냉동/해동 반복을 피하십시오. |
| Shipping | Ice bags |
| 버퍼 | 50mM 트리스클로르산(pH 7.4), 0.15M NaCl, 40% 글세롤 0.01% 아지다 트림릿 0.05% 보충액 |
| 정제 | 천상정제 |

적용

| | |
|-------|--|
| 희석 비율 | WB 1:500-1:1000, ICC/IF 1:50-1:200, IP 1:20-1:50 |
| 분자량 | Calculated MW: 88 kDa; Observed MW: 88 kDa |

항원 정보

| | |
|--------------|--|
| 유전자명 | STAT3 |
| 다른 이름 | STAT3; APRF; Signal transducer and activator of transcription 3; Acute-phase response factor |
| 유전자 ID | 6774 |
| SwissProt ID | P40763 |
| 면역원 | 표적 단백질에 사용되는 합성 펩타이드 |

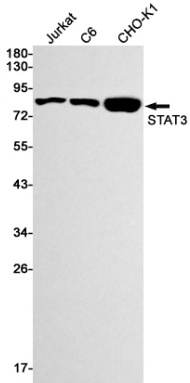
배경

이 유전자에 코딩되는 단백질은 STAT 단백질계에 속한다. STAT 계열 단백질은 사이토카인 및 성장 인자에 반응하여 유전자 발현을 조절하는 데 중요한 역할을 한다. 이 유전자에 코딩되는 단백질은 STAT 단백질계에 속한다. STAT 계열 단백질은 사이토카인 및 성장 인자에 반응하여 유전자 발현을 조절하는 데 중요한 역할을 한다.

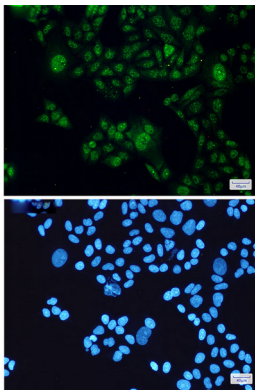
연구 분야

신약개발

이미지 데이터



STAT3 항체를 사용하여 Jurkat, C6, CHO-K1 세포에서 STAT3의 위치를 분석을 수행합니다.



STAT3 항체와 DAPI(청색)를 사용하여 HeLa 세포에서 STAT3(녹색)를 면역세포화학 분석 결과.