

**제품명: YTHDF1** 토끼 단클론 항체

**카탈로그 번호: AMRe03818**

연구용 전용

## 요약

설명	재조합 토끼 단클론 항체
숙주	토끼
적용	WB, IP
반응성	인, 핵티
결합	비결합
변형	수정치 없음
아이소타입	IgG
클론성	단클론
형태	액체
농도	0.5mg/ml. 본 제품의 농도는 제조 배치에 따라 다를 수 있습니다.
Storage	Aliquot 하여 $-20^{\circ}\text{C}$ 에 보관 (12 개월 유효). 냉동/해동 반복을 피하십시오.
Shipping	Ice bags
버퍼	50mM 트리스클로르산 (pH 7.4), 0.15M NaCl, 40% 글세롤, 0.01% 아지다나, 투름 및 0.05% 보르덴필
정제	천상정제

## 적용

희석 비율	WB 1:500-1:1000, IP 1:20-1:50
분자량	Calculated MW: 61 kDa; Observed MW: 61 kDa

## 항원 정보

유전자명	Ythdf1
다른 이름	C20orf21; DF1
유전자 ID	228994.0
SwissProt ID	P59326
면역원	마우스 YTHDF1 의 재조합 단백질

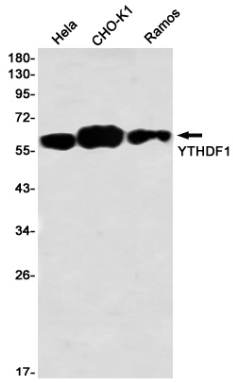
## 배경

특히 N6-메틸아데닌 (m6A) 을 함유한 mRNA 를 연구하고 싶어하는 경우를 적합합니다.

## 연구 분야

후유체 분석

## 이미지 데이터



YTHDF1 항을 사용하여 HeLa, CHO-K1, Ramos 세포에서 YTHDF1의 위치를 분석했다