

제품명: SNAP25 토끼 단클론 항체

카탈로그 번호: AMRe03813

연구용 전용

요약

설명	재조합토끼단클론항체
숙주	토끼
적용	WB, ICC/IF, IP
반응성	인간 쥐 생체
결합	비결합
변형	수정치 없음
아이소타입	IgG
클론성	단클론
형태	액체
농도	0.54mg/ml. 본제품의 농도는 재조합에 따라 다를 수 있습니다.
Storage	Aliquot 하여 -20°C 에 보관(12개월 유효). 냉동/해동 반복을 피하십시오.
Shipping	Ice bags
버퍼	50mM 트리스클로르산(pH 7.4), 0.15M NaCl, 40% 글세롤 0.01% 아지다 트림 및 0.05% 보르덴필
정제	천상정제

적용

희석 비율	WB 1:500-1:1000, ICC/IF 1:50-1:200, IP 1:20-1:50
분자량	Calculated MW: 23 kDa; Observed MW: 23 kDa

항원 정보

유전자명	SNAP25
다른 이름	Synaptosomal-associated protein 25; SNAP-25; Super protein; SUP; Synaptosomal-associated 25 kDa protein; SNAP25; SNAP
유전자 ID	6616
SwissProt ID	P60880
면역원	인간 SNAP25의 합성 펩타이드

배경

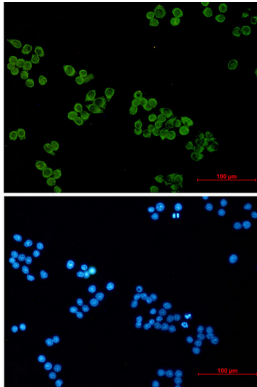
SNAP25는 SNARE 단백질인 syntaxin 및 synaptobrevin과 심함합를 형성하여 칼슘 이온(Ca^{2+})의 존재에 의해 조절되어 시냅스 소포의 막 융합을 매개한다. 이 융합은 신경전달물질인 γ-아미노뷰티르산(GABA)의 시냅스 방출을 담당한다. 또한, SNAP25의 단백질 분해는 신경전달물질 방출을 억제한다. SNAP25는 또한 인슐린 수용체 관련 1-Q-

SNARE 단백질이 아닌 역할을 수행하며 주의력결핍과잉행동장애(ADHD)에 대한 유전적 상관관계가 있다.

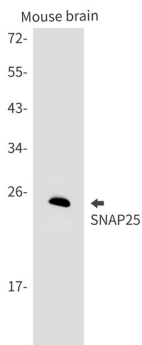
연구 분야

신경학

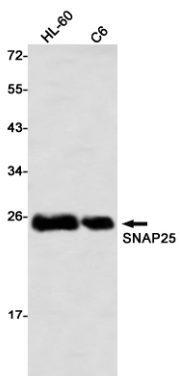
이미지 데이터



SNAP25 항을 DAPI(청색)를 사용하여 HeLa 세포에 SNAP25(녹색)의 면역세포화분을 수행했다.



SNAP25 항을 사용하여 마우스 뇌 조직에 SNAP25의 위치된 부분을 수행했다.



SNAP25 항을 사용하여 HL-60 및 C6 세포 조직에 SNAP25의 위치된 부분을 수행했다.