

제품명: SLC31A1 토끼 단클론 항체

카탈로그 번호: AMRe03812

연구용 전용

요약

설명	재조합 토끼 단클론 항체
숙주	토끼
적용	WB
반응성	인간 쥐 생체 항원
결합	비결합
변형	수정치 없음
아이소타입	IgG
클론성	단클론
형태	액체
농도	0.68mg/ml. 본 제품의 농도는 재조합에 따라 다를 수 있습니다.
Storage	Aliquot 하여 -20°C 에 보관 (12 개월 유효). 냉동/해동 반복을 피하십시오.
Shipping	Ice bags
버퍼	50mM 트리스클로르산 (pH 7.4), 0.15M NaCl, 40% 글세롤 0.01% 아지다나 트롬빈 및 0.05% 보르덴필
정제	천상정제

적용

희석 비율	WB 1:500-1:1000
분자량	Calculated MW: 21 kDa; Observed MW: 26-34 kDa

항원 정보

유전자명	SLC31A1
다른 이름	SLC31A1; COPT1; CTR1; solute carrier family 31 member 1
유전자 ID	1317
SwissProt ID	O15431
면역원	인간 SLC31A1/CTR1 의 합성 펩타이드

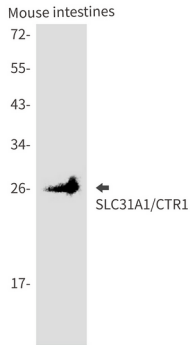
배경

이 유전자는 인간 단백질 세대에 발하는 고탄성 구원체이다. 이 단백질은 중량 리포수용에서 구원체를 촉진한다.

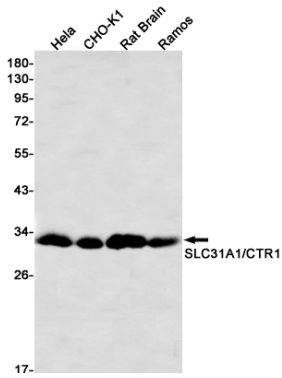
연구 분야

신경학

이미지 데이터



SLC31A1 항을 사용하여 마우스 장 조직에서 SLC31A1/CTR1 의 위치 단백질을 수행합니다.



SLC31A1/CTR1 항을 사용하여 Hela, CHO-K1, 쥐 뇌, Ramos 등 여러 조직에서 SLC31A1/CTR1 의 위치 단백질을 수행합니다.