

**제품명: p38** 토끼 단클론 항체

**카탈로그 번호: AMRe03811**

연구용 전용

## 요약

설명	재조합 토끼 단클론 항체
숙주	표기
적용	WB, IP
반응성	인간
결합	비결합
변형	수정치 없음
아이소타입	IgG
클론성	단클론
형태	액체
농도	0.3mg/ml. 본 제품의 농도는 제조 배치에 따라 다를 수 있습니다.
Storage	Aliquot 하여 $-20^{\circ}\text{C}$ 에 보관(12 개월 유효). 냉동/해동 반복을 피하십시오.
Shipping	Ice bags
버퍼	50mM 트리스클로르산(pH 7.4), 0.15M NaCl, 40% 글세롤, 0.01% 아지다 트림 및 0.05% 보르덴필
정제	천상정제

## 적용

희석 비율	WB 1:500-1:1000, IP 1:20-1:50
분자량	Calculated MW: 41 kDa; Observed MW: 41 kDa

## 항원 정보

유전자명	MAPK14 MAPK14; CSBP; CSBP1; CSBP2; CSPB1; MXI2; SAPK2A; Mitogen-activated protein kinase 14;
다른 이름	MAP kinase 14; MAPK 14; Cytokine suppressive anti-inflammatory drug-binding protein; CSAID-binding protein; CSBP; MAP kinase MXI2; MAX-interacting protein
유전자 ID	1432
SwissProt ID	Q16539
면역원	표단백질에 사용되는 항원 펩타이드

## 배경

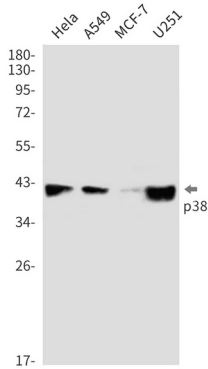
항체 크로싱, 중성 시투인 및 집합체(LPS)에 의해 활성화된 ELK1 및 ATF2 외 같은 여 전 인자 MAPKAPK2 및 MAPKAPK5 외 같은 하위 키나제를 포함하여 IL-6 과 같은 열 시투

카인산에 중화 여부를 확인합니다.

## 연구 분야

신호 전달

## 이미지 데이터



HeLa, A549, MCF-7, U251 세포종에서 p38 항체를 사용하여 p38의 위티티를 분석을 수행합니다.