

**제품명: KMT4** 토끼 단클론 항체

**카탈로그 번호: AMRe03810**

연구용 전용

## 요약

설명	재조합 토끼 단클론 항체
숙주	토끼
적용	WB, IHC
반응성	인간
결합	비결합
변형	수정치 없음
아이소타입	IgG
클론성	단클론성
형태	액체
농도	0.81mg/ml. 본 제품의 농도는 재조합에 따라 다를 수 있습니다.
Storage	Aliquot 하여 $-20^{\circ}\text{C}$ 에 보관 (12 개월 유효). 냉동/해동 반복을 피하십시오.
Shipping	Ice bags
버퍼	50mM 트리스클로르산 (pH 7.4), 0.15M NaCl, 40% 글세롤, 0.01% 아지다나, 투름 및 0.05% 보호덴빌
정제	천상정제

## 적용

희석 비율	WB 1:500-1:1000, IHC 1:50-1:100
분자량	Calculated MW: 165 kDa; Observed MW: 185 kDa

## 항원 정보

유전자명	DOT1L
다른 이름	DOT 1; DOT1L; KMT4; Histone methyltransferase DOT1L; H3 lysine-79 specific
유전자 ID	84444
SwissProt ID	Q8TEK3
면역원	인간 KMT4/Dot1L 의 재조합 단백질

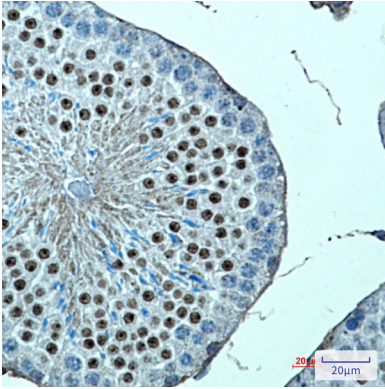
## 배경

히톤 메틸트랜스퍼라제 H3 의 Lys-79' 를 메틸화한다. 자유 히톤 DNA 클러스터를 가로질러 DNA 에 결합한다.

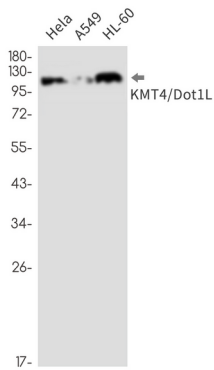
## 연구 분야

후염색핵심검정

## 이미지 데이터



KMT4 항을 이용하여 피마부 조직의 면역화학적 항원화하는 고온 조건(건열)을 pH 6.0 용액을 사용했다.



KMT4/Dot1L 항을 사용하여 HeLa, A549, HL-60 세포 용출액에서 KMT4/Dot1L의 위치 단백질을 수행했다.