

제품명: 콜라겐 I 알파 1 토끼 단클론 항체

카탈로그 번호: AMRe03808

연구용 전용

요약

설명	재조합 비인공 단백질 항체
숙주	토끼
적용	WB, ICC/IF, IP
반응성	인간
결합	비결합
변형	수정되지 않음
아이소타입	IgG
클론성	단클론 항체
형태	액체
농도	0.43mg/ml. 본 제품의 농도는 재조합에 따라 다를 수 있습니다.
Storage	Aliquot 하여 -20°C 에 보관 (12 개월 유효). 냉동/해동 반복을 피하십시오.
Shipping	Ice bags
버퍼	50mM 트리스클로르산(pH 7.4), 0.15M NaCl, 40% 글세롤, 0.01% 아지다나, 투름 및 0.05% 보호덴빌
정제	천상정제

적용

희석 비율	WB 1:500-1:1000, ICC/IF 1:50-1:200, IP 1:20-1:50
분자량	Calculated MW: 139 kDa; Observed MW: 139 kDa

항원 정보

유전자명	COL1A1
다른 이름	Collagen alpha-1(I) chain (Alpha-1 type I collagen)
유전자 ID	1277
SwissProt ID	P02452
면역원	인간 콜라겐 I 재조합 단백질

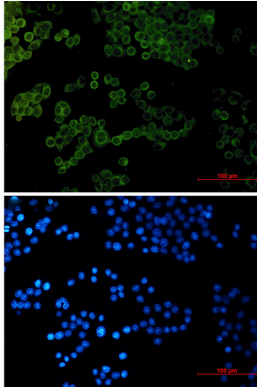
배경

제1형 콜라겐은 제1형 콜라겐 삼중 나선 구조에 속합니다.

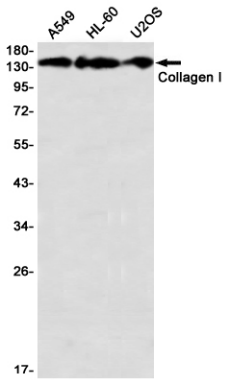
연구 분야

실험결과

이미지 데이터



콜겐 양자 항체(DAPI(청색)를 사용하여 HeLa 세포에서 콜겐 양자(녹색)에 대한 면역세포화분을 수행했다



콜겐 양자 항체 사용하여 A549, HL-60, U2OS 세포에서 콜겐 양자 단백질 분을 수행했다