

제품명: 포스포-Rb(Thr356) 토끼 단클론 항체

카탈로그 번호: AMRe03807

연구용 전용

요약

설명	재조합 토끼 단클론 항체
숙주	토끼
적용	WB, IHC, IP
반응성	인간
결합	비결합
변형	안정된
아이소타입	IgG
클론성	단클론
형태	액체
농도	0.5mg/ml. 본 제품 농도는 제조 배치에 따라 다를 수 있습니다.
Storage	Aliquot 하여 -20°C 에 보관(12개월 유효). 냉동/해동 반복을 피하십시오.
Shipping	Ice bags
버퍼	50mM 트리스클렌스(pH 7.4), 0.15M NaCl, 40% 글세롤, 0.01% 아지다, 투름 및 0.05% 보흐덴필
정제	천상정제

적용

희석 비율	WB 1:500-1:1000, IHC 1:50-1:100, IP 1:20-1:50
분자량	Calculated MW: 106 kDa; Observed MW: 110 kDa

항원 정보

유전자명	RB1
다른 이름	RB1; Retinoblastoma-associated protein; p105-Rb; pRb; Rb; pp110
유전자 ID	5925
SwissProt ID	P06400
면역원	포도안과 조직에서 추출한 인화성 단백질

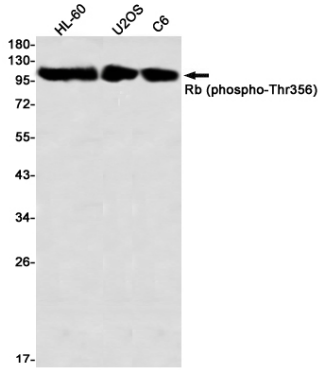
배경

CDK 억제제인 Rb 단백질은 세포주기 진행을 억제한다. Rb 분해 및 이후 세포주기 진행은 E-CDK4/6에 의한 인산화에 따른 E-CDK2에 의한 인산화에 의해 촉진된다. E-CDK2/사이클린 복합체는 세포주기 진행을 촉진한다. 세포주기 진행은 세포주기 D1의 Ser780 인화에 의해 촉진된다.

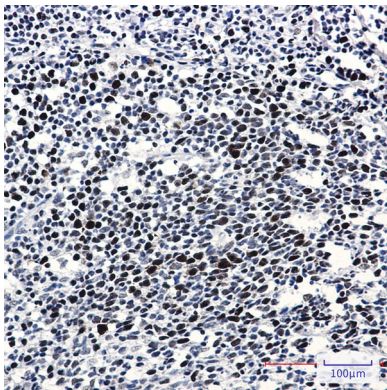
연구 분야

세포생물학

이미지 데이터



HL-60, U2OS, C6 세포용 단백질 추출물에서 Rb(Thr356) 항체를 사용하여 Rb(Phospho-Thr356)의 위치 단백질 분석을 수행했다.



파편에 포함된 안과 조직에 Rb(Phospho-Thr356) 항체를 이용한 면역조직화 분석을 수행했다. 항원 화합물은 고압 교반 조직의 균질화를 pH 6.0 용액에서 수행했다.