

제품명: xCT 토끼 단클론 항체

카탈로그 번호: AMRe03803

연구용 전용

요약

설명	재조합 토끼 단클론 항체
숙주	토끼
적용	WB, IP
반응성	인공 쥐
결합	비결합
변형	수정치 없음
아이소타입	IgG
클론성	단클론
형태	액체
농도	0.3mg/ml. 본 제품의 농도는 제조 배치에 따라 다를 수 있습니다.
Storage	Aliquot 하여 -20°C 에 보관 (12 개월 유효). 냉동/해동 반복을 피하십시오.
Shipping	Ice bags
버퍼	50mM 트리스 글리신 (pH 7.4), 0.15M NaCl, 40% 글세롤, 0.01% 아지다, 투름 및 0.05% 보호덴필
정제	천상정제

적용

희석 비율	WB 1:500-1:1000, IP 1:20-1:50
분자량	Calculated MW: 55 kDa; Observed MW: 55 kDa

항원 정보

유전자명	SLC7A11
다른 이름	CCBR1; Cysteine/glutamate transporter; SLC7A11; solute carrier family 7; xCT
유전자 ID	23657
SwissProt ID	Q9UPY5
면역원	-

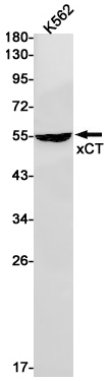
배경

나름 비전적이며, 음양성 에탄올에 대한 높은 친화성을 가지며, 사타닌과 글루탐산의 음양 상호작용에 대한 특이성을 나타낸다.

연구 분야

신호 전달

이미지 데이터



xCT 항체를 사용하여 K562 세포 용출액에서 xCT의 위치를 분석을 수행합니다.