

제품명: STAT1 토끼 단클론 항체

카탈로그 번호: AMRe03798

연구용 전용

요약

설명	재조합토끼단클론항체
숙주	토끼
적용	WB, IP
반응성	인공 쥐 생체
결합	비결합
변형	수정치 없음
아이소타입	IgG
클론성	단클론
형태	액체
농도	0.68mg/ml. 본제품의 농도는 재조비에 따라 다를 수 있습니다.
Storage	Aliquot 하여 -20°C 에 보관(12개월 유효). 냉동/해동 반복을 피하십시오.
Shipping	Ice bags
버퍼	50mM 트리스클로르산(pH 7.4), 0.15M NaCl, 40% 글세롤 0.01% 아지다 트림 및 0.05% 보흐덴필
정제	천상정제

적용

희석 비율	WB 1:500-1:1000, IP 1:20-1:50
분자량	Calculated MW: 87 kDa; Observed MW: 87 kDa

항원 정보

유전자명	STAT1
다른 이름	STAT1; Signal transducer and activator of transcription 1-alpha/beta; Transcription factor ISGF-3 components p91/p84
유전자 ID	6772
SwissProt ID	P42224
면역원	표적 단백질에 사용되는 합성 펩타이드

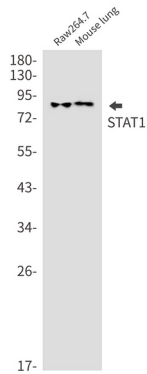
배경

이 유전자에 코딩된 단백질은 STAT 단백질 계열에 속한다. STAT 계열 단백질은 세포 내 및 조직 내에 분포하며, 세포 내 신호 전달 체계에 대한 반응으로 중추를 형성하여 세포로 통과된 활성화 신호를 전달한다.

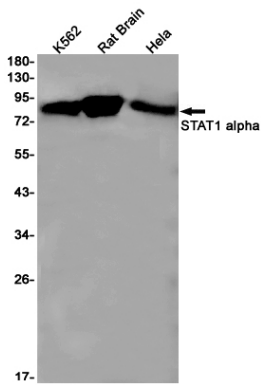
연구 분야

신호전달

이미지 데이터



STAT1 항체를 사용하여 Raw264.7 마우스 폐용출물에서 STAT1의 위치 단백질을 수행합니다.



STAT1 알파 항체를 사용하여 K562, 쥐 뇌 Hela 세포 용출물에서 STAT1 알파 위치 단백질을 수행합니다.