

**제품명: Phospho-STAT1(Ser727) 토끼 단클론 항체**

**카탈로그 번호: AMRe03797**

연구용 전용

## 요약

설명	재조합 토끼 단클론 항체
숙주	토끼
적용	WB, IHC
반응성	인간 쥐 생체
결합	비결합
변형	안정된
아이소타입	IgG
클론성	단클론성
형태	액체
농도	0.21mg/ml. 본 제품의 농도는 재조합에 따라 다를 수 있습니다.
Storage	Aliquot 하여 $-20^{\circ}\text{C}$ 에 보관(12 개월 유효). 냉동/해동 반복을 피하십시오.
Shipping	Ice bags
버퍼	50mM 트리스클로르산(pH 7.4), 0.15M NaCl, 40% 글세롤, 0.01% 아지다, 투름 및 0.05% 보코 단백질
정제	천상정제

## 적용

희석 비율	WB 1:500-1:1000, IHC 1:50-1:100
분자량	Calculated MW: 87 kDa; Observed MW: 87 kDa

## 항원 정보

유전자명	STAT1
다른 이름	STAT1; Signal transducer and activator of transcription 1-alpha/beta; Transcription factor ISGF-3 components p91/p84
유전자 ID	6772
SwissProt ID	P42224
면역원	인간 STAT1 의 Ser727 주변 잔기에 해당하는 합성 안정화 펩타이드

## 배경

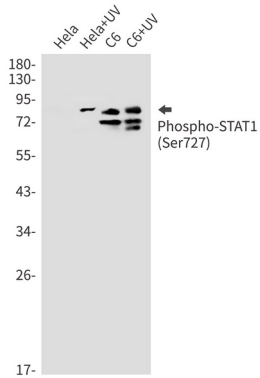
이 유전자에 코딩된 단백질은 STAT 단백질 계열에 속한다. STAT 계열 단백질은 사이토카인 및 성장 인자에 반응하여 용해된 키나제에 의해 인산화 후 중도 또는 종양을 형성하여 세포의 분화 및 전사 조절에 관여한다.

합다

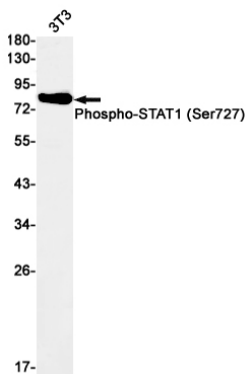
## 연구 분야

신호전달

## 이미지 데이터



HeLa, HeLa+UV, C6, C6+UV 세포용기에 인화 STAT1(Ser727) 항체를 사용하여 STAT1(Ser727)의 위아단백분을 추출했다.



3T3 세포용기에 인화 STAT1(Ser727) 항체를 사용하여 STAT1(Ser727)의 위아단백분을 추출했다.